

PAROC BRUTTOPREISLISTE

TECHNISCHE ISOLIERUNG TI 3.DE.H07
GÜLTIG AB DEM 03.04.2023
DEUTSCHLAND

HVAC



PAROC[®]

INHALTSVERZEICHNIS

Wer ist Paroc?	3	Zubehör	20
Technische Gebäudeausrüstung und Brandschutz-Systemlösungen	4	PAROC Tape G9	20
HVAC Lamellenmatten		PAROC Tape G1	20
PAROC Hvac Lamella Mat AluCoat	5	PAROC Clad Alu Tape	20
PAROC Hvac Lamella AluCoat Fix	6	PAROC Clad Tape	20
PAROC Hvac Mat AluCoat	7	PAROC AluCoat Tape	21
HVAC Dämmplatten		PAROC BlackCoat Tape	21
PAROC Hvac Slab AluCoat	8	PAROC Hvac Dots	21
HVAC Rohrschalen		PAROC Clad Dots	21
PAROC Hvac Section AluCoat T.	9	PAROC Alubands	22
PAROC Hvac Combi AluCoat T	10	PAROC Spatula	22
PAROC Hvac Bend AluCoat	10	PAROC Schneidetisch XTT 001	22
Außendurchmesser - Multi-Layer-System für Rohrschalen und Segmente	11	PAROC Hvac Thermal Support	22
Dämmdicken nach GEG (Gebäudeenergiegesetz) 100% / 200%	12	Der Einsatz von PAROC Rohrträgern	23
PAROC Brandschutzlösung für		Kennzeichnung/Abschottungen	24
Rohrdurchführungen	14	PAROC Head Pins Insulated	25
Baurechtliche Grundlagen/Nachweise	15	PAROC BlackCoat Pins insulated	25
PAROC Brandschutzlösung für Stahlkonstruktionen		PAROC Spiralschrauben (Fire Springs)	26
PAROC Fire Steel Protect	16	PAROC Pro Knifes	26
PAROC Fire Steel Protect AluCoat	16	PAROC Schweißgerät	26
OEM-Systemlösungen	18	Kalkulations-Software „Calculus“ für wärmetechnische Berechnungen ...	27
Schalldämmplatten		PAROC Palette Hoods	28
Invent 40 G9	18	Lieferservice/Informationen	29
Invent 60 G9	18	Ihr Kontakt zu Paroc	30
Invent 60 N3	18		
Weichschottsysteme			
Pyrotech Slab 160	18		
Stopfisolierung	19		
PAROC Pro Loose Wool	19		

Schnellzugriff:
Bitte klicken Sie auf das von Ihnen
gewünschte Produkt.
Zurück über Auswahl des Button
"Inhaltsverzeichnis" am rechten Seitenrand.



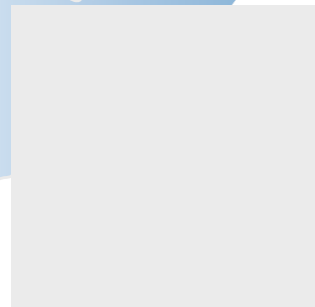
WER IST PAROC?

PAROC zählt zu Europas führenden Herstellern von Dämmstoffen. Unsere Steinwolle zeichnet sich durch sehr gute Brandschutzeigenschaften aus und trägt zur Verringerung des Energieverbrauchs bei.

Seit über 80 Jahren steht PAROC für technisches Know-How, Schutz der Umwelt und für Produkte, die höchsten Anforderungen genügen. Wir sind ein innovativer und zuverlässiger Partner für nachhaltige Gebäude- und Anlagenlösungen.

Unser Ziel ist es, kontinuierlich neue und innovative Lösungen für unsere Kunden zu entwickeln, die dauerhaft funktionieren. Der Schlüssel zu einem effektiven und ertragreichen Wachstum sind unsere Mitarbeiter, die unsere kontinuierliche Weiterentwicklung erst möglich machen und so ebenfalls Mehrwert für Kunden, Anteilseigner und Arbeitnehmer schaffen.

-  Paroc Headquarter
-  Paroc Production / Branch
-  Paroc Sales Office
-  Paroc Sales Representative



Anfrage/
Technische
Informationen

TECHNISCHE GEBÄUDEAUSRÜSTUNG UND BRANDSCHUTZ-SYSTEMLÖSUNGEN

PAROC Dämmsysteme stehen seit jeher für Gesundheit, Sicherheit sowie Energieeffizienz. Zudem erfüllen PAROC Dämmsysteme alle relevanten Kriterien des gebäudetechnischen Brandschutzes und überzeugen durch ihre nachhaltige Produktqualität. Angesichts steigender Energiepreise, immer strengerer Energiegesetze und der Geschwindigkeit des Klimawandels erfüllen PAROC Dämmsysteme alle erforderlichen Eigenschaften eines effizienten sowie umweltschonenden Dämmsystems.

Dies umfasst alle Anwendungsbereiche in der modernen Haustechnik von betriebstechnischen Anlagen, Solarsystemen, Raumlufttechnik bis hin zu Rohr- und Kombiabschottungen im vorbeugenden Brandschutz. Um der Gesundheit des Menschen sowie der Sicherheit in höherem Maß beizutragen, sorgen PAROC Dämmsysteme dank ihrer guten Schallschutzeigenschaften hinsichtlich Schallabsorption für ein angenehmeres Raumklima und tragen somit zu Gesundheit sowie einem besseren Wohlbefinden des Menschen bei.

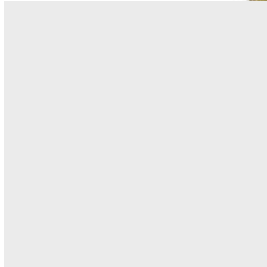


Komplette Produktübersicht
inkl. Datenblätter und Zertifikate

LAMELLENMATTEN

PAROC HVAC LAMELLA MAT ALUCOAT

Steinwolle-Lamellenmatten einseitig mit einer gitternetzverstärkten Aluminiumfolie kaschiert



Datenblatt

Anwendung

- Heizungs- und Brauchwasseranlagen, Klima- und Lüftungsleitungen, Rohrleitungen in betriebstechnischen Anlagen, Behälter und Apparate

Technische Eigenschaften

- Schmelzpunkt > 1000 °C nach DIN 4102-17
- Nichtbrennbar DIN EN 13501-1: A1
- Obere Anwendungsgrenztemperatur ≤ 250 °C
- Die Oberflächentemperatur der Kaschierung ist auf 80 °C zu begrenzen
- Bemessungswert der Wärmeleitfähigkeit nach GEG bei 40 °C Mitteltemperatur 0,040 W/(m·K)
- Kurzzeitige Wasseraufnahme (deklariert), WS, Wp, Wert: ≤ 1 kg/m² DIN EN 1609
- AS-Qualität nach DIN EN 13468
- LABS Konformität, geprüft nach VDMA 24364:2018-05
- CE-Bezeichnungsschlüssel: MW-EN 14303-T4-ST(+)-250-WS1-MV2-CL10

Nennwert der Wärmeleitfähigkeit λ nach DIN EN ISO 12667

t	°C	10	50	100	150	200	250
$\lambda_{N,P}$	W/mK	0,038	0,047	0,059	0,074	0,091	0,110

Dicke mm	Länge mm	Breite mm	Paket m ²	Großgebände m ² /Palette	Preis EUR/m ²
20	10000	500	10,00	250,00	12,15
30	8000	500	8,00	200,00	13,85
40	6000	500	6,00	150,00	17,15
50	5000	500	5,00	125,00	19,25
60	4000	500	4,00	100,00	21,95
70	3500	500	3,50	87,50	24,65
80	3000	500	3,00	75,00	27,05
90	2500	500	2,50	62,50	29,55
100	2500	500	2,50	60,00	31,55
120*	2400	500	2,00	42,00	24,00

Weitere Abmessungen und Dämmdicken auf Anfrage | * nur Palettenabnahme möglich



Montage-Video für Bogenmontage



Montage-Video für rechteckige Kanäle



Montage-Video für runde Lüftungsleitungen



LAMELLENMATTEN

PAROC HVAC LAMELLA MAT ALUCOAT FIX

Selbstklebende Steinwolle-Lamellenmatte einseitig mit einer gitternetzverstärkten Aluminiumfolie kaschiert, selbstklebend

Zubehör (Seiten 20 - 26):
 PAROC AluCoat Tape
 PAROC Hvac Dots
 PAROC Head Pins Insulated
 PAROC Pro Kniffe XTK001/003
 PAROC Schweißgerät - ZTM 100
 PAROC Spatula



Datenblatt

Anwendung

- Heizungs- und Brauchwasseranlagen, Klima- und Lüftungsleitungen, Rohrleitungen in betriebstechnischen Anlagen, Behälter und Apparate

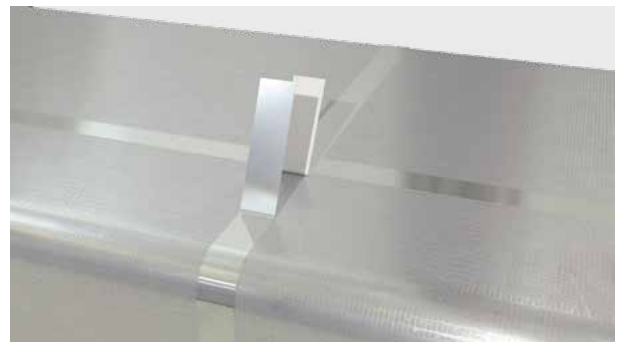
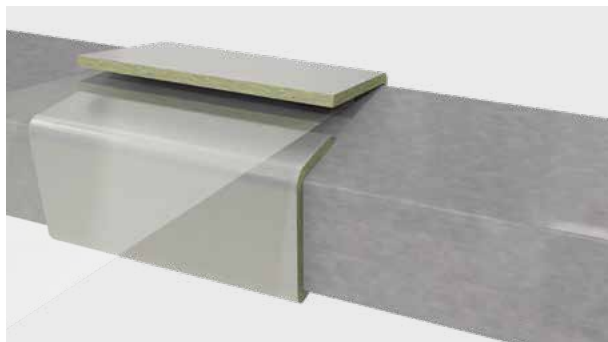
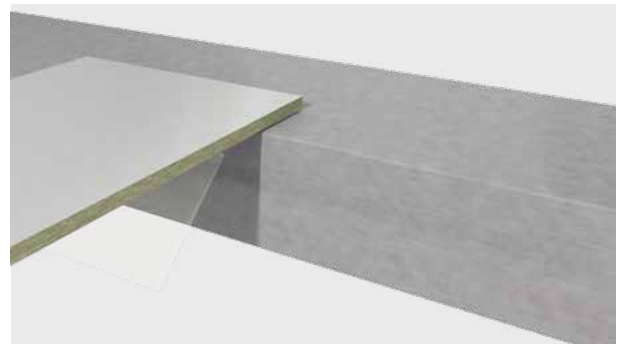
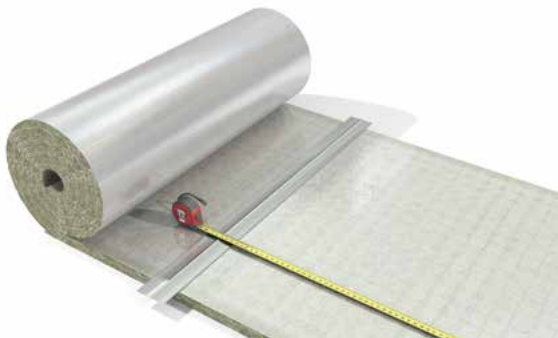
Technische Eigenschaften

- Schmelzpunkt > 1000 °C
- Nichtbrennbar DIN EN 13501-1: 20 - 40 mm: B-s1, d0; 50 - 100 mm: A2-s1, d0
- Obere Anwendungsgrenztemperatur ≤ 50 °C (bedingt durch Selbstverklebung)
- Die Verarbeitungstemperatur sollte zwischen +5 °C und +35 °C liegen
- AS- Qualität nach DIN EN 13468
- CE- Bezeichnungsschlüssel: MW-EN 14303-T4-ST(+)-50-WS1-MV2-CL10
- Zugfestigkeit (EN 1607:2013) 6,5 kPa gemäß Testbericht L1.3-19-1474-02 FIW München

Nennwert der Wärmeleitfähigkeit λ nach DIN EN ISO 12667

t	°C	10	50	100	150	200	250
λ _{N,P}	W/mK	0,038	0,047	0,059	0,074	0,091	0,110

Dicke mm	Länge mm	Breite mm	Paket m ²	Großgebände m ² /Palette	Preis EUR/m ²
20	10000	1000	10,00	250,00	20,50
30	8000	1000	8,00	200,00	22,15
40	6000	1000	6,00	150,00	25,35
50	5000	1000	5,00	125,00	27,65
60	4000	1000	4,00	100,00	31,35
80	3000	1000	3,00	75,00	38,10
100	2500	1000	2,50	60,00	42,45



MATTEN

PAROC HVAC MAT ALUCOAT

Steinwolle-Matte einseitig mit einer gitternetzverstärkten Aluminiumfolie kaschiert

Zubehör (Seiten 20 - 26):
 PAROC AluCoat Tape
 PAROC Hvac Dots
 PAROC Head Pins Insulated
 PAROC Pro Kniffe XTK001/003
 PAROC Schweißgerät - ZTM 100
 PAROC Spatula



Datenblatt

Anwendung

- Heizungs- und Brauchwasseranlagen, Klima- und Lüftungsleitungen, Rohrleitungen in betriebstechnischen Anlagen, Behälter und Apparate

Technische Eigenschaften

- Schmelzpunkt > 1000 °C nach DIN 4102-17
- Nichtbrennbar DIN EN 13501-1: A1
- Obere Anwendungsgrenztemperatur ≤ 250 °C
- Die Oberflächentemperatur der Kaschierung ist auf 80 °C zu begrenzen
- Kurzzeitige Wasseraufnahme (deklariert) WS, Wp, Wert: ≤ 1 kg/m² DIN EN 1609
- AS-Qualität nach DIN EN 13468
- LABS Konformität, geprüft nach VDMA 24364:2018-05
- CE-Bezeichnungsschlüssel: MW-EN 14303-T2-ST(+)-250-WS1-MV2-CL10

Nennwert der Wärmeleitfähigkeit $\lambda_{N,P}$ nach DIN EN ISO 12667

t	°C	10	50	100	150	200	250
$\lambda_{N,P}$	W/mK	0,036	0,046	0,060	0,075	0,093	0,115

Dicke mm	Länge mm	Breite mm	Paket m ²	Großgebinde m ² /Palette	Preis EUR/m ²
30	8000	500	8,00	168,00	13,45
40	7000	500	7,00	147,00	16,50
50	7000	500	7,00	147,00	18,80
60	7000	500	7,00	147,00	21,35
70	5000	500	5,00	105,00	23,95
80	5000	500	5,00	105,00	26,35
90	4000	500	4,00	84,00	28,70
100	4000	500	4,00	84,00	30,45

Weitere Abmessungen und Dämmdicken auf Anfrage



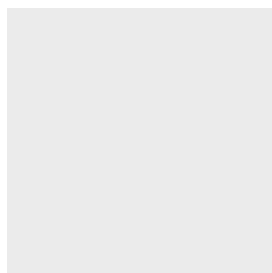
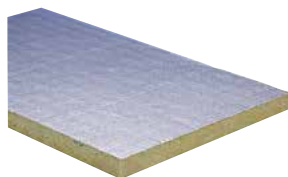


DÄMMPLATTEN

PAROC HVAC SLAB ALUCOAT

Steinwolle-Dämmplatte einseitig mit einer gitternetzverstärkten Aluminiumfolie kaschiert

Zubehör (Seiten 20 - 26):
 PAROC AluCoat Tape
 PAROC Head Pins Insulated
 PAROC Spiralschrauben
 PAROC Pro Kniffe XTK001/003
 PAROC Schweißgerät - ZTM 100
 PAROC Spatula



Datenblatt

Anwendung

- Klima- und Lüftungskanäle, haus- und betriebstechnische Anlagen, Behälter und Apparate

Technische Eigenschaften

- Schmelzpunkt > 1000 °C nach DIN 4102-17
- Nichtbrennbar DIN EN 13501-1: A1
- Obere Anwendungsgrenztemperatur ≤ 250 °C
- Die Oberflächentemperatur der Kaschierung ist auf 80 °C zu begrenzen
- Kurzzeitige Wasseraufnahme (deklariert), WS, Wp, Wert: ≤ 1 kg/m² DIN EN 1609
- AS-Qualität nach DIN EN 13468 und AGI Q 132
- LABS Konformität, geprüft nach VDMA 24364:2018-05
- CE-Bezeichnungsschlüssel: MW-EN 14303-T3-ST(+250-WS1-MV2-CL10

Nennwert der Wärmeleitfähigkeit λ nach DIN EN ISO 12667

t	°C	10	50	100	150	200	250
$\lambda_{N,P}$	W/mK	0,036	0,042	0,052	0,063	0,075	0,090

Dicke mm	Länge mm	Breite mm	Paket m ²	Großgebände m ² /Palette	Preis EUR/m ²
30	1200	600	10,08	100,80	19,35
40	1200	600	8,64	86,40	25,25
50	1200	600	5,76	69,12	28,70
60	1200	600	5,76	57,60	34,10
80	1200	600	4,32	43,20	41,60
100	1200	600	3,60	36,00	49,50



Montage-Video für rechteckige Kanäle

ROHRSCHALEN



PAROC HVAC SECTION ALUCOAT T

Konzentrische, maßgenaue Steinwolle-Rohrschale mit einer gitternetzverstärkten Aluminiumfolie kaschiert, selbstklebende Überlappung, einseitig geschlitzt

Zubehör (Seiten 20 - 26):
 PAROC Alubands
 PAROC AluCoat Tape
 PAROC Pro Knife XTK001/003
 PAROC Spatula
 PAROC Hvac Thermal Support
 Kennzeichnung/Abschottungen

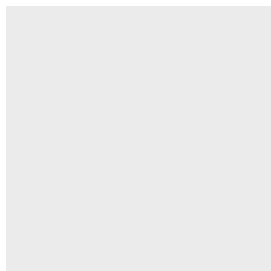


Anwendung

- Heizungs- und Brauchwasserleitungen, Solarleitungen, Rohrleitungen in betriebstechnischen Anlagen, Rohrabschottungen der Feuerwiderstandsklassen R30 bis R120

Technische Eigenschaften

- Schmelzpunkt > 1000 °C nach DIN 4102-17
- Nichtbrennbar DIN EN 13501-1: A2_L-s1, d0
- Obere Anwendungsgrenztemperatur ≤ 250 °C
- Die Oberflächentemperatur der Kaschierung ist auf 80 °C zu begrenzen
- Wärmeleitfähigkeit nach GEG bei 40 °C Mitteltemperatur 0,035 W/(m·K)
- Rohrabschottungen für brennbare und nichtbrennbare Rohrleitungen der Feuerwiderstandsklassen R30 bis R120 nach DIN EN 1366-3 / DIN 4102-11
- AS-Qualität nach DIN EN 13468
- LABS Konformität, geprüft nach VDMA 24364:2018-05
- CE-Bezeichnungsschlüssel: MW-EN 14303-T8/T9-ST(+)-250-WS1-MV2-CL10



Datenblatt

INHALTSVERZEICHNIS

DN* (D _A in mm)	Durchmesser in mm	Dämmdicken/mm																			
		20		30		40		50		60		70		80		90		100		120	
		EUR/ lfdm	lfdm/ VPE	EUR/ lfdm	lfdm/ VPE	EUR/ lfdm	lfdm/ VPE	EUR/ lfdm	lfdm/ VPE	EUR/ lfdm	lfdm/ VPE	EUR/ lfdm	lfdm/ VPE	EUR/ lfdm	lfdm/ VPE	EUR/ lfdm	lfdm/ VPE	EUR/ lfdm	lfdm/ VPE	EUR/ lfdm	lfdm/ VPE
8 (13,5)	15	5,85	42,0	8,70	24,0	11,05	14,4														
10 (17,2)	18	6,25	33,6	8,75	18,0	12,50	10,8	12,95	8,4												
15 (21,3)	22	6,45	33,6	9,25	18,0	12,95	10,8	15,85	8,4												
20 (26,9)	28	6,90	24,0	10,50	14,4	13,90	10,8	16,70	8,4	24,20	6,0										
25 (33,7)	35	8,05	24,0	11,05	14,4	14,95	8,4	19,30	6,0	25,35	6,0	38,20	3,6								
32 (42,4)	42	8,70	18,0	12,05	10,8	16,05	8,4	20,35	6,0	25,95	3,6	38,65	3,6	38,95	3,6						
40 (48,3)	48	9,25	14,4	12,70	8,4	17,15	8,4	20,95	6,0	27,05	3,6	33,30	3,6	41,25	3,6	43,20	3,6	50,55	2,4		
	54	9,60	14,4	13,55	8,4	17,65	8,4	22,25	6,0	27,35	3,6	33,70	3,6	41,75	3,6	47,60	3,6	51,45	2,4		
50 (60,3)	60	10,75	10,8	14,05	8,4	18,35	6,0	23,65	6,0	28,15	3,6	34,05	3,6	42,15	3,6	47,95	2,4	55,50	2,4	56,00	1,2
	64	10,95	10,8	15,40	8,4	18,50	6,0	23,70	3,6	28,60	3,6	34,50	3,6	42,55	3,6	48,75	2,4	57,15	2,4	59,10	1,2
	70	12,95	8,4	15,85	8,4	19,70	6,0	24,20	3,6	29,75	3,6	35,70	3,6	43,05	3,6	49,15	2,4	57,60	2,4	60,20	1,2
65 (76,1)	76	13,30	8,4	16,95	6,0	20,45	6,0	24,95	3,6	31,10	3,6	36,60	3,6	43,60	3,6	49,65	2,4	58,55	2,4	60,80	1,2
80 (88,9)	89	14,35	8,4	17,65	6,0	22,15	3,6	26,95	3,6	32,70	3,6	38,80	3,6	45,55	2,4	52,15	2,4	59,85	2,4	61,40	1,2
	102			19,30	3,6	23,95	3,6	28,90	3,6	34,55	3,6	40,80	2,4	47,50	2,4	55,85	2,4	59,95	2,4	62,75	1,2
	108			19,90	3,6	24,25	3,6	29,75	3,6	35,70	3,6	42,10	2,4	49,00	2,4	57,15	2,4	60,60	1,2	63,45	1,2
100 (114,3)	114			20,45	3,6	25,30	3,6	30,70	3,6	36,45	2,4	42,95	2,4	49,55	2,4	58,05	2,4	62,25	1,2	65,00	1,2
	133			22,60	3,6	28,05	3,6	33,30	3,6	39,20	2,4	46,15	2,4	52,90	2,4	61,75	1,2	65,60	1,2	68,70	1,2
125 (139,7)	140			25,40	3,6	31,35	3,6	34,60	2,4	40,80	2,4	47,65	2,4	55,05	2,4	64,20	1,2	68,10	1,2	71,20	1,2
	159			28,55	3,6	34,50	2,4	37,10	2,4	43,60	2,4	50,50	2,4	58,00	1,2	67,30	1,2	71,20	1,2	74,55	1,2
150 (168,3)	168			33,30	3,6	39,50	2,4	48,05	2,4	56,60	2,4	66,30	1,2	75,50	1,2	87,50	1,2	91,15	1,2	97,00	1,2
	194			36,90	2,4	43,20	2,4	52,20	2,4	61,10	2,4	70,80	1,2	80,80	1,2	93,05	1,2	102,75	1,2		
200 (219,1)	219			40,75	2,4	47,40	2,4	57,35	1,2	66,70	1,2	76,60	1,2	86,75	1,2	103,40	1,2	110,05	1,2	150,20	1,2
250 (273,0)	273			48,90	1,2	55,80	1,2	66,75	1,2	76,80	1,2	88,10	1,2	99,15	1,2	117,40	1,2	124,35	1,2	166,80	1,2
	305							100,90	1,2	110,40	1,2	133,65	1,2	151,05	1,2	170,40	1,2	187,60	1,2	211,90	1,2
300 (323,9)	324							103,90	1,2	112,60	1,2	138,40	1,2	155,50	1,2	173,95	1,2	188,75	1,2	214,75	1,2

* Stahlrohre nach EN 10255 (schweres/mittelschweres Stahlrohr)

Weitere Abmessungen und Dämmdicken bis Ø 914 mm / Dämmdicke ≤ 120 mm auf Anfrage.

— = Kartonverpackung

Verpackung: Karton bzw. Folienpaket

Länge: 1200 mm

100% Dämmung gemäß GEG

- Stahlrohr
- Kupfer / dünnwandiges Stahlrohr (C-Stahl) / Edelstahl

200% Dämmung gemäß GEG

- Stahlrohr
- Kupfer / dünnwandiges Stahlrohr (C-Stahl) / Edelstahl

Die Berechnungen der Dämmdicken erfolgte nach
 $\lambda_{40} = 0,035 \text{ W/mK}$ gemäß GEG

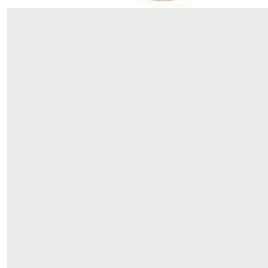


ROHRSCHALEN

PAROC HVAC COMBI ALUCOAT T

Konzentrische, maßgenaue Steinwolle-Rohrschale mit einer gitternetzverstärkten Aluminiumfolie kaschiert, selbstklebende Überlappung, einseitig geschlitz

Zubehör (Seiten 20 - 26):
 PAROC Alubands
 PAROC AluCoat Tape
 PAROC Pro Knife XTK001/003
 PAROC Spatula
 PAROC Hvac Thermal Support



Datenblatt

Anwendung

- Alle Rohrdimensionen zwischen 12 mm und 48 mm können mit nur 4 Rohrschalengrößen gedämmt werden. Schnelle und einfache Montage: Die Rohrschale wird um das Rohr gelegt, das Schutzpapier auf dem Selbstklebestreifen abgezogen und überlappend mit der Aluminiumfolie verklebt.

Technische Eigenschaften

- Schmelzpunkt > 1000 °C nach DIN 4102-17
- Nichtbrennbar DIN EN 13501-1; A₂-s₁,d₀
- Obere Anwendungsgrenztemperatur ≤ 250 °C
- Die Oberflächentemperatur der Kaschierung ist auf 80 °C zu begrenzen
- Rohrabschottungen für brennbare und nichtbrennbare Rohrleitungen der Feuerwiderstandsklassen R30 bis R120 nach DIN EN 1366-3 / DIN 4102-11
- AS-Qualität nach DIN EN 13468
- LABS Konformität, geprüft nach VDMA 24364:2018-05
- CE-Bezeichnungsschlüssel: MW-EN 14303-T8/T9-WS1-MV2

		Dämmdicken/mm									
		20		30		40		50		60	
		EUR/lfdm	Lfm/VPE	EUR/lfdm	Lfm/VPE	EUR/lfdm	Lfm/VPE	EUR/lfdm	Lfm/VPE	EUR/lfdm	Lfm/VPE
Innendurchmesser ∅ mm	12 - 18	6,25	33,6	8,75	24,0	12,50	14,4	12,95	8,4	21,75	6,0
	22 - 28	6,90	24,0	10,50	18,0	13,90	10,8	16,70	8,4	24,20	6,0
	32 - 38	8,05	18,0	11,05	14,4	14,95	8,4	19,30	6,0	25,35	6,0
	42 - 48	9,25	14,4	12,70	10,8	17,15	7,2	20,95	6,0	27,05	3,6

Weitere Abmessungen auf Anfrage



PAROC HVAC BEND ALUCOAT

Zubehör (Seiten 20 - 26):
 PAROC AluCoat Tape
 PAROC Pro Knife XTK001/003
 PAROC Spatula



		Dämmdicken/mm			
		30	40	50	60
		Stck/VPE	Stck/VPE	Stck/VPE	Stck/VPE
Durchmesser in mm	*12/15	7	a.A.	a.A.	a.A.
	18	6	a.A.	7	a.A.
	22	6	5	6	5
	28	5	5	6	5
	35	5	7	5	5
	42	5	6	5	6
	48	7	6	5	6
	54	7	6	5	5
	57	7	a.A.	a.A.	a.A.
	60	7	5	5	5
	64	6	5	10	5
	70	6	5	6	9
	76	5	5	5	9
	89	9	6	9	9
	102	6	5	9	a.A.
	108	6	9	9	5
114	5	9	6	5	
133	7	6	5	4	

Weitere Ausführungen, Abmessungen und Dämmdicken auf Anfrage.

DÄMMDICKEN NACH GEG 100% / 200%



PAROC Hvac Section AluCoat T

1. Lage - PAROC Hvac Section AluCoat T
2. Lage - PAROC Hvac Section AluCoat T

Rohrdimensionen		Gemäß GEG	Rohrschale	λ 0,035	
DN*(D _A in mm)	** (D _A in mm)	(D _{innen})	(D _{innen} in mm)	100% in mm	200% in mm
8 (13,5)	15	≤ 22 mm	15	15 x 20	15 x 40
10 (17,2)	18	≤ 22 mm	18	18 x 20	18 x 40
15 (21,3)	22	≤ 22 mm	22	22 x 20	22 x 40
20 (26,9)		≤ 22 mm	28	28 x 20	28 x 40
	28	>22 mm/ ≤35 mm	28	28 x 30	28 x 60
25 (33,7)	35	>22 mm/ ≤35 mm	35	35 x 30	35 x 60
32 (42,4)	42	≤ 40 mm	42	42 x 40	42 x 80
40 (48,3)	48,3	≤ 50 mm	48	48 x 50	48 x 100
	54	≤ 50 mm	54	54 x 50	54 x 100
50 (60,3)	60,3	≤ 60 mm	60	60 x 60	60 x 120
	64	≤ 60 mm	64	64 x 60	64 x 120
	70	≤ 70 mm	70	70 x 70	140 (70x100/271 + 273x40/349)
65 (76,1)		≤ 70 mm	76	76 x 70	140 (76x100/271 + 273x40/349)
	76,1	≤ 80 mm	76	76 x 80	160 (76x100/271 + 273x60/388)
80 (88,9)	88,9	≤ 90 mm	89	89 x 90	180 (89x90/271 + 273x90/453)
	108	≥ 100 mm	108	108 x 100	200 (108x80/271 + 273x120/518)
100 (114,3)	114,3	≥ 100 mm	114	114 x 100	200 (114x80/271 + 273x120/518)
	133	≥ 100 mm	133	133 x 100	200 (133x80/297 + 305x120/544)
125 (139,7)	139,7	≥ 100 mm	140	140 x 100	200 (140x80/297 + 305x120/544)
	159	≥ 100 mm	159	159 x 100	200 (159x120/401 + 406x80/570)
150 (168,3)	168,3	≥ 100 mm	168	168 x 100	200 (168x80/323 + 324x120/570)
	194	≥ 100 mm	194	194 x 100	200 (194x80/349 + 356x120/596)
200 (219,1)	219,1	≥ 100 mm	219	219 x 100	200 (219x120/453 + 457x80/622)
250 (273,0)	273	≥ 100 mm	273	273 x 100	200 (273x100/479 + 479x100/674)
300 (323,9)	323,9	≥ 100 mm	324	324 x 100	200 (324x90/505 + 508x110/726)

INHALTSVERZEICHNIS

* Stahlrohre nach EN 10255 (mittelschweres Stahlrohr)

** Rohre mit geringerer Wanddicke (Edelstahl, C-Stahl, Kupfer)

*** die Dämmdicken der PAROC Hvac Lamella Mat AluCoat ist je nach Rohrdurchmesser zu prüfen evtl. ist eine mehrlagige Montage notwendig

			 + 	RECHNERISCHER NACHWEIS Wärmestromberechnung Medium 60 °C/ Umgebung 20 °C ohne Ummatlungssystem	
	PAROC Hvac Lamella Mat AluCoat oder Hvac Mat AluCoat	PAROC Hvac Lamella Mat AluCoat oder Hvac Mat AluCoat	1. Lage - PAROC Hvac Section AluCoat T 2. Lage - PAROC Lamella Mat AluCoat oder Hvac Mat AluCoat	Rohrschale (200%)	Produktkombination (200%)
	λ 0,040	λ 0,040	λ 0,035 + λ 0,040	in W/m	in W/m
	100%*** in mm	200%*** in mm	200%*** in mm		
30		60	15 x 20 + 30	4,5	4,4
30		60	18 x 20 + 30	4,8	4,8
30		60	22 x 20 + 30	5,3	5,2
30		60	28 x 20 + 30	5,9	5,8
40		80	28 x 30 + 40	5,0	5,1
40		80	35 x 30 + 40	5,6	5,6
50		100	42 x 40 + 50	5,4	5,5
60		120	48 x 50 + 60	5,2	5,3
70		140	54 x 50 + 70	5,5	5,5
70		140	60 x 60 + 80	5,3	5,4
80		160	64 x 60 + 100	5,4	5,5
90		180	70 x 100 + 50	5,4	5,4
90		180	76 x 100 + 50	5,6	5,6
100		200	76 x 100 + 80	5,2	5,2
110		220	89 x 100 + 100	5,4	5,4
130		260	108 x 120 + 100	5,6	5,7
130		260	114 x 120 + 100	5,8	5,8
130		260	133 x 120 + 100	6,3	6,3
130		260	140 x 120 + 100	6,4	6,5
130		260	159 x 120 + 100	6,9	7,0
130		260	168 x 120 + 100	7,1	7,2
130		260	194 x 100 + 2x60	7,8	7,9
130		260	219 x 120 + 100	8,3	8,4
130		260	273 x 120 + 100	9,6	9,6
130		260	324 x 120 + 100	12,4	12,3

PAROC BRANDSCHUTZLÖSUNGEN FÜR ROHRDURCHFÜHRUNGEN

PAROC HVAC ALUCOAT T / PAROC HVAC COMBI ALUCOAT T

Unsere neuen Brandschutzprodukte für Wand- und Deckendurchführungen sind eine wartungsfreie, langlebige Lösung für brennbare und nichtbrennbare Rohre, die nach dem europäischen Standard EN 1366-3 getestet wurden. Je nach Variante erfüllen sie die Feuerwiderstandsklassen R30 bis R120, das bedeutet, sie verhindern bis zu zwei Stunden lang das Übergreifen des Feuers auf andere Brandabschnitte. Zudem wirkt die Aluminiumkaschierung als Dampfsperre und schützt vor Kondensation.

ZUGELASSENER BRANDSCHUTZ MIT PAROC STEINWOLLE

Anwendung bei nichtbrennbaren Rohren

Durch die Rohrabschottung dürfen Rohre aus Stahl, Edelstahl, Guss oder Kupfer unter Berücksichtigung der Bestimmungen durchgeführt werden, die für Wasser und Dampfheizungen, Wasserversorgung, Abwasserentsorgung, nichtbrennbare Flüssigkeiten, Dämpfe oder Stäube, nichtbrennbare Gase (mit Ausnahme von Lüftungsleitungen), Rohrpostleitungen (Fahrrohre), Staubsaugleitungen, brennbare Flüssigkeiten, brennbare oder brandfördernde Gase oder brennbare Stäube gelten.

Allgemeines bauaufsichtliches Prüfzeugnis: Nr. P-3124/165/14-MPA BS

Anwendung bei brennbaren Rohren

Durch die Rohrabschottung dürfen brennbare Rohre unter Berücksichtigung der Bestimmungen durchgeführt werden, die für Rohrleitungsanlagen für Trinkwasser-, Betriebswasser-, Heiz-, Kälte- und Kühlwasserleitungen (geschlossene wasserführende Leitungssysteme) gelten.

Allgemeines bauaufsichtliches Prüfzeugnis: Nr. P-3126/167/14-MPA BS



Für die Verwendung in nichttragenden, raumabschließenden Trennwänden in Metallständerbauweise, in Massivwänden und Massivdecken aus Mauerwerk, Beton, Stahlbeton oder Porenbeton.

*Montage- mit Nullabstand möglich
AbP Nr. P-3124/165/14-MPA BS
AbP Nr. P-3126/167/14-MPA BS*



Montage-Video

Ihre Vorteile auf einen Blick:

- Wärmeleitfähigkeit nach GEG bei 40 °C Mitteltemperatur 0,035 W/(mK)
- Nicht brennbar gemäß DIN EN 13501-1: A_{2L} - s1, d0
- Schmelzpunkt > 1000 C° nach DIN 4102-17
- Rohrabschottungen für nichtbrennbare Rohrleitungen (Ø ≤ 10 - ≤ 324 mm) der Feuerwiderstandsklassen R30 bis R120; Allgemeines bauaufsichtliches Prüfzeugnis Nr. P-3124/165/14-MPA BS
- Rohrabschottungen für brennbare Rohrleitungen (Ø ≤ 16 - ≤ 110 mm) der Feuerwiderstandsklassen R30 bis R120; Allgemeines bauaufsichtliches Prüfzeugnis Nr. P-3126/167/14-MPA BS
- Einfache und flexible Abschottungsmöglichkeiten mit einem Produkt ohne zusätzliches Brandschutzzubehör
- Zuverlässiges, nachhaltiges und wartungsfreies Brandschutzsystem
- Praxisorientierte Brandschutzlösungen
- AS-Qualität nach DIN EN 13468
- Silikonfrei - LABS Konformität, geprüft nach VDMA 24364:2018-05

BAURECHTLICHE GRUNDLAGEN/NACHWEISE

PAROC Hvac Section AluCoat T / PAROC Hvac Combi AluCoat T / PAROC Pro Section 140 Clad T

Brandschutztechnisch wirksame Dämmung z.B. R30 bis R120, oder gemäß den Erleichterungen der MLAR; Fassung 10.02.2015 (geä. durch Beschluss der Fachkommission Bauaufsicht vom 03.09.2020) Ausgabe 3 vom 30.04.2021 - Abschnitt 4.2 und 4.3

Die Anwendung auf Grundlage der MLAR 2015 und den baurechtlichen eingeführten Fassungen in den Bundesländern (LAR/RbALei):

Baurechtliche Grundlagen/Nachweise	Rohrwerkstoff (R) Außendurchmesser da [mm]	Brandschutztechnisch wirksame Dämmung PAROC Hvac Section AluCoat T
Erleichterung der MLAR, Abschnitt 4.2 für feuerhemmende Wände	<ul style="list-style-type: none"> Stahl Edelstahl Guss/SML 	unbegrenzt
Erleichterung der MLAR, Abschnitt 4.3 feuerhemmende bis feuerbeständige Wände und Decken	<ul style="list-style-type: none"> Stahl Edelstahl Guss/SML Kupfer 	da ≤ 160 mm
	<ul style="list-style-type: none"> Kunststoffrohre B1/B2 	da ≤ 32 mm
Verwendung als Streckendämmung zum Anschluss an die brandschutztechnisch wirksame Dämmung	alle Werkstoffqualitäten A/B1/B2	alle Durchmesser

R90/R120 Wand und Decke mit Kupferrohrleitungen				
PAROC Hvac Section AluCoat T / PAROC Hvac Combi AluCoat T				
Rohrdurchmesser (mm)	Rohrwandungsstärke (mm)	Anwendungsfall* (mm)	Länge der Dämmung (mm)	Dämmdicke (mm)
≤ 10	≥ 0,8	LS, CS	1200	20-50
> 10-22	≥ 1,0	LS, CS	1200	20-80
> 22-42	≥ 1,2	LS, CS	1200	20-80
> 42-54	≥ 1,5	LS	1200	30
		CS	-	30-100
> 54-89	≥ 2,0	CS	-	40-100
> 89-108	≥ 2,5	CS	-	40-100

* LS = definierte Streckendämmung (mind. 1200 mm),
CS = durchgängige Dämmung (über den gesamten Brandabschnitt)

R90/R120 Wand und Decke mit Rohrleitungen (Stahl, Gusseisen, Edelstahl)				
PAROC Hvac Section AluCoat T / PAROC Hvac Combi AluCoat T				
Rohrdurchmesser (mm)	Rohrwandungsstärke (mm)	Anwendungsfall* (mm)	Länge der Dämmung (mm)	Dämmdicke (mm)
≤ 10	≥ 0,8	LS, CS	1200	20-50
> 10-22	≥ 1,0	LS, CS	1200	20-80
> 22-42	≥ 1,2	LS, CS	1200	20-80
> 42-54	≥ 3,0	LS, CS	1200	30-100
> 54-89	≥ 4,0	LS, CS	1200	40-100
> 89-108	≥ 4,0	CS	-	40-100
> 108-324	≥ 4,2	CS	-	50-100

* LS = definierte Streckendämmung (mind. 1200 mm),
CS = durchgängige Dämmung (über den gesamten Brandabschnitt)

R90/R120 Wand und Decke mit Verbundrohren (PE-AL-PE)		
Rohrdurchmesser (mm)	Wandungsdicke (mm)	Dicke des Aluminiumkerns (mm)
≤ 16	≥ 2,0	≥ 0,2
> 16-20	≥ 2,0	≥ 0,4
> 16-20	≥ 2,25	≥ 0,2
> 20-25	≥ 2,5	≥ 0,2
> 20-26	≥ 3,0	≥ 0,5
> 25-32	≥ 3,0	≥ 0,35
> 26-32	≥ 3,0	≥ 0,6
> 32-40	≥ 3,5	≥ 0,85
> 32-40	≥ 4,0	≥ 0,35
> 40-50	≥ 4,0	≥ 1,0
> 40-50	≥ 4,5	≥ 0,5
> 50-63	≥ 4,5	≥ 1,2
> 50-63	≥ 5,0	≥ 0,6
> 63-75	≥ 6,0	≥ 1,35
> 63-75	≥ 7,5	≥ 0,7
> 75-90	≥ 8,5	≥ 0,9
> 90-110	≥ 10,0	≥ 1,0

R90/R120 Wand und Decke mit Verbundrohren (PE-AL-PP)		
Rohrdurchmesser (mm)	Wandungsdicke (mm)	Dicke des Aluminiumkerns (mm)
≤ 32	≥ 4,5	≥ 0,15
> 32-40	≥ 5,6	
> 40-50	≥ 6,9	
> 50-63	≥ 8,7	
> 63-75	≥ 10,4	
> 75-90	≥ 15,0	
> 90-110	≥ 15,1	

Weitere Informationen zum Einsatz der PAROC Hvac Section AluCoat T / PAROC Hvac Combi AluCoat T für R30 bis R120 Rohrabschottungen finden Sie in unseren AbP Nr. P-3124/165/14-MPA BS und AbP Nr. P-3126/167/14-MPA BS



Nichtbrennbare Rohrleitungen



Brennbare Rohrleitungen

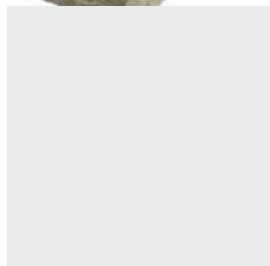


DÄMMPLATTEN

PAROC FIRE STEEL PROTECT

Steinwolle-Dämmplatte geeignet als Brandschutzplatte für Stahlkonstruktionen

Zubehör (Seiten 20 - 26):
 PAROC Head Pins Insulated
 PAROC Spiralschrauben
 PAROC Pro Kniffe XTK001/003
 PAROC Schweißgerät - ZTM 100



Datenblatt

Anwendung

- Brandschutzbekleidung für Stahlkonstruktionen

Technische Eigenschaften

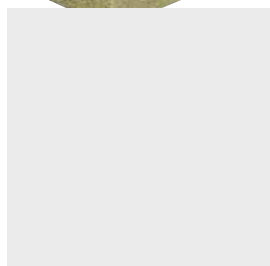
- Schmelzpunkt >1000 °C nach DIN 4102-17
- Nichtbrennbar DIN EN 13501-1: A1
- Wärmeleitfähigkeit $\lambda_D = 0,038 \text{ W/(mK)}$ entsprechend EN 13162
- Wasserabweisend nach DIN EN 1609
- LABS Konformität, geprüft nach VDMA 24364:2018-05
- CE-Bezeichnungsschlüssel: MW-EN13162-T5-DS(70,-)-WS-WL(P)-MU1

Dicke mm	Länge mm	Breite mm	Paket m ²	Großgebände m ² /Palette	Preis EUR/m ²
20	1200	600	7,20	172,80	24,20
25	1200	600	5,76	138,24	29,05
30	1200	600	5,04	110,88	41,10
40	1200	600	3,60	86,40	56,15
50	1200	600	2,88	69,12	72,45
60	1200	600	2,88	57,60	87,05

PAROC FIRE STEEL PROTECT ALUCOAT

Steinwolle-Dämmplatte einseitig mit einer gitternetzverstärkter Aluminiumfolie kaschiert geeignet als Brandschutzplatte für Stahlkonstruktionen

Zubehör (Seiten 20 - 26):
 PAROC AluCoat Tape
 PAROC Head Pins Insulated
 PAROC Spiralschrauben
 PAROC Pro Kniffe XTK001/003
 PAROC Schweißgerät - ZTM 100
 PAROC Spatula



Datenblatt

Anwendung

- Brandschutzbekleidung für Stahlkonstruktionen

Technische Eigenschaften

- Schmelzpunkt >1000 °C nach DIN 4102-17
- Nichtbrennbar DIN EN 13501-1: A1
- Wärmeleitfähigkeit $\lambda_D = 0,038 \text{ W/(mK)}$ entsprechend EN 13162
- Wasserabweisend nach DIN EN 1609
- LABS Konformität, geprüft nach VDMA 24364:2018-05
- CE-Bezeichnungsschlüssel: MW-EN13162-T5-DS(70,-)-WS-WL(P)-Z(6,00)

Dicke mm	Länge mm	Breite mm	Paket m ²	Großgebände m ² /Palette	Preis EUR/m ²
20	1200	600	7,20	172,80	27,35
25	1200	600	5,76	138,24	36,50
30	1200	600	5,04	110,88	48,65
40	1200	600	3,60	86,40	63,35
50	1200	600	2,88	69,12	81,30
60	1200	600	2,88	57,60	97,80

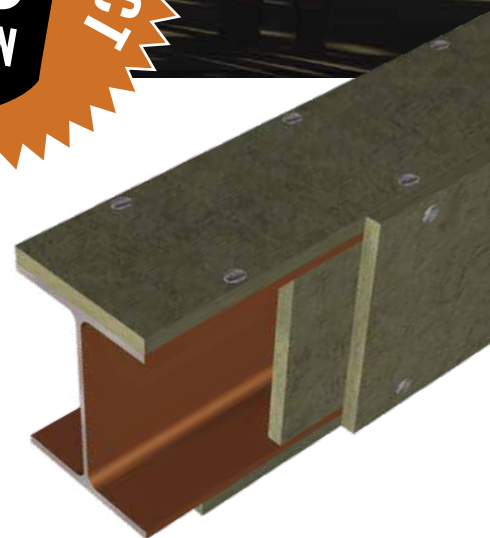
BRANDSCHUTZ FÜR STAHLKONSTRUKTIONEN

MEHR SICHERHEIT FÜR MENSCH UND GEBÄUDE
MIT PAROC BRANDSCHUTZSYSTEMEN

PAROC FIRE STEEL PROTECT
240
MINUTEN

**Überzeugende, zuverlässige Eigenschaften,
die nachhaltig zum baulichen Brandschutz beitragen**

- Feuerwiderstandsqualität bis zu R240 (4 Stunden) für Stahlkonstruktionen geprüft nach DIN EN 13381-4
- europäisch zugelassene Anwendungen - Nachweis (European Technical Assessment) ETA-18/0265
- alle Vorteile komplexen Brandschutzes in Verbindung mit den Eigenschaften von Steinwolle-Dämmplatten
- ohne zusätzliche Lacke oder Farben einsetzbar
- keine Reinigung der zu schützenden Oberfläche
- relativ geringes Gewicht; minimiert das Gesamtgewicht der zu schützenden Konstruktion
- niedriger Wartungsaufwand
- bietet neben wärmedämmenden und brandschutztechnischen zusätzlich ausgezeichnete lärmreduzierende Eigenschaften
- baurechtlich zugelassene Konstruktionen mit Schweißspins oder Spiralschrauben möglich

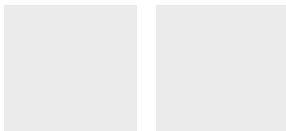


OEM-SYSTEMLÖSUNGEN/SCHALLDÄMMPLATTEN

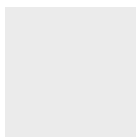


PAROC INVENT G9/N3 (erhältlich in 40/60/80/100 kg/m³ Raumgewicht) Steinwolle-Dämmplatte einseitig oder beidseitig mit Glasvlies schwarz kaschiert

Zubehör (Seiten 20 - 26):
PAROC Comfort Tape B
PAROC Tape G9
PAROC Tape G1
PAROC Pro Kniffe XTK001/003



InVent 40 G9 InVent 60 G9



InVent 60 N3

Anwendung

- Steinwolle-Dämmplatte einseitig oder beidseitig mit Glasseidengewebe schwarz kaschiert
- Wärmedämmung mit besonderen akustischen Eigenschaften zur Außen- und Innenanwendung von Lüftungskanälen in der Technischen Gebäudeausrüstung (TGA)

Technische Eigenschaften

- Schmelzpunkt > 1000 °C nach DIN 4102-17
- Nichtbrennbar DIN EN 13501-1: A2-s1, d0, DIN 4102-16
- Obere Anwendungsgrenztemperatur ≤ 250 °C
- Die Oberflächentemperatur der Kaschierung ist auf 80 °C zu begrenzen
- Wasserabweisend nach DIN EN 1609
- AS-Qualität nach DIN EN 13468
- LABS Konformität, geprüft nach VDMA 24364:2018-05
- CE-Bezeichnungsschlüssel: MW-EN 14303-T5-WS1

G9 - Glasseidengewebe schwarz (geprüft nach VDI 6022)

N3 - Glasvliesgewebe schwarz

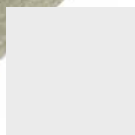
Dicke mm	Länge mm	Breite mm	Großgebände m ² /Palette	Preis EUR/m ²	
PAROC InVent Slab G9				InVent 40	InVent 60
50	2000	1200	57,60	26,40	29,40
100	2000	1200	28,80	40,20	47,80
PAROC InVent Slab N3				InVent 60	
50	2000	1200	57,60	21,85	
100	2000	1200	28,80	38,35	

Weitere Abmessungen und Raumgewichte auf Anfrage

WEICHSCHOTTSYSTEME

PAROC PYROTECH SLAB 160

Steinwolle-Dämmplatte geeignet als Basisdämmplatte für Weichschottsysteme mit einer externen Brandschutzbeschichtung



Datenblatt

Anwendung

- Brandschutz als Kombiabschottung von Kabeln und nichtbrennbaren Rohrleitungen in Massivwänden und -decken

Technische Eigenschaften

- Schmelzpunkt > 1000 °C nach DIN 4102-17
- Nichtbrennbar DIN EN 13501-1: A1, DIN 4102-16
- Kurzzeitige Wasseraufnahme (deklariert), WS, Wp, Wert: ≤ 1 kg/m² DIN EN 1609
- LABS Konformität, geprüft nach VDMA 24364:2018-05
- Wasserdampfdurchgangswiderstand der Kaschierung, Wert: MV2 EN 12086
- CE-Bezeichnungsschlüssel: MW-EN 14303-T3-ST(+250-WS1-MV2-CL10)

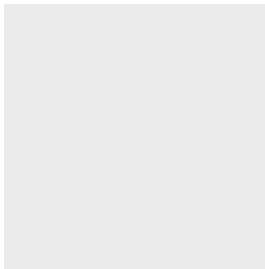
Dicke mm	Länge mm	Breite mm	Paket m ²	Großgebände m ² /Palette	Preis EUR/m ²
50	1000/1200	600	2,40 / 2,88	20,60 / 69,12	36,00
60	1000/1200	600	2,40 / 2,88	24,75 / 57,60	43,15
80	1000/1200	600	1,80 / 2,16	32,95 / 43,20	57,55



STOPFISOLIERUNG

PAROC PRO LOOSE WOOL

Lose Steinwolle mit geringem Bindemittelanteil



Datenblatt

Anwendung

- Durch die hohe Verdichtungsmöglichkeit der Steinwolle, ist sie besonders zur wärmetechnischen Füllung von Hohlräumen in Bögen, Kappen und Halterungen geeignet sowie der Verschluss von Bauteilöffnungen (systemrelevant zur klassifizierten Bauteilabschottung mit Paroc Dämmstoffen)

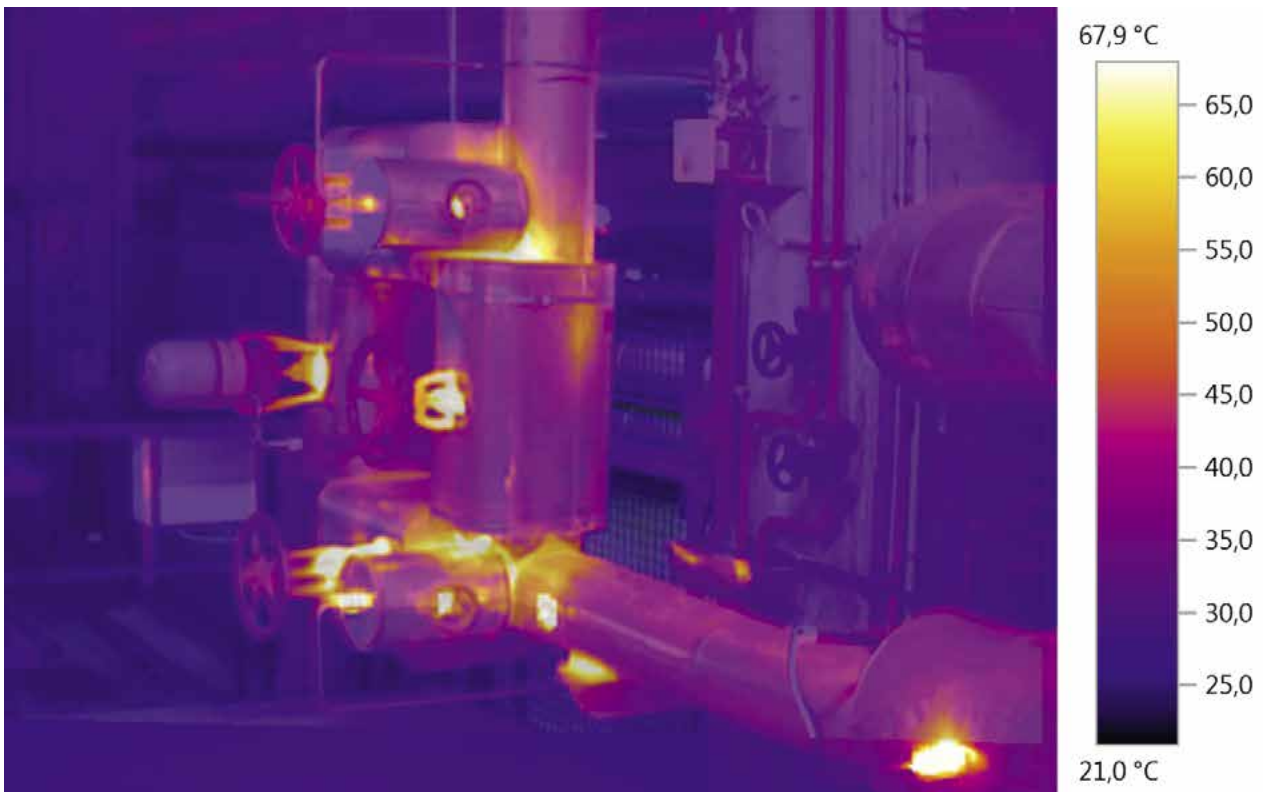
Technische Eigenschaften

- Schmelzpunkt > 1000 °C / DIN 4102-17
- Nichtbrennbar A1 / DIN EN 13501
- Glimmverhalten (kontinuierliches Schwelen) / DIN EN 16733
- Obere Anwendungsgrenztemperatur max. 300 °C (ohne Komprimierung)
- AS-Qualität nach DIN EN 13468
- Silikonfrei
- CE-Bezeichnungsschlüssel: MW-EN 14303-T2-ST(+/250)300-WS1-CL10
- Dämmstoffkennziffer 10.09.99.99.50 gemäß AGI Q 132

Nennwert der Wärmeleitfähigkeit λ nach DIN EN 12667

t	°C	50	100	150	200	250	300	400
$\lambda_{N,P}$	W/mK	0,042	0,054	0,068	0,085	0,106	0,132	0,199

kg/Foliensack	Großgebände kg/Pal.	Preis EUR/kg
14	504	3,80



Quelle: Oliver Böck, bo-bautec

ZUBEHÖR

PAROC TAPE G9

Klebeband aus Glasgewebe schwarz mit Acrylatklebstoff



Anwendung

- Verklebung von Stößen bei PAROC Produkten mit Glasgewebe-Optik in schwarz

Technische Eigenschaften

- Oberflächentemperatur der Isolierung > +5 °C
- Oberfläche der Isolierung muss trocken, staub- und fettfrei sein - Lagerung trocken bei einer Umgebungstemperatur -10 °C bis +30 °C und geschützt vor Sonneneinstrahlung

Artikelnummer	Länge m	Breite mm	Anzahl Rollen/Karton	Preis EUR/Rolle
8576169	50	50	24	25,10
8576170	50	75	16	42,50
8576168	50	100	12	50,40

PAROC TAPE G1

Klebeband aus Glasgewebe weiss mit Acrylatklebstoff



Anwendung

- Verklebung von Stößen bei PAROC Produkten mit Glasgewebe-Optik in weiß

Technische Eigenschaften

- Oberflächentemperatur der Isolierung > +5 °C
- Oberfläche der Isolierung muss trocken, staub- und fettfrei sein - Lagerung trocken bei einer Umgebungstemperatur -10 °C bis +30 °C und geschützt vor Sonneneinstrahlung

Artikelnummer	Länge m	Breite mm	Anzahl Rollen/Karton	Preis EUR/Rolle
8575639	50	50	24	25,10
8575638	50	75	16	42,50
8575640	50	100	12	50,40

PAROC CLAD ALU TAPE

Klebeband auf Acrylatbasis

zur Verwendung im Innenbereich

Anwendung

- Aluminiumklebeband mit sehr hoher Haftung auf Acrylatbasis
- Systemrelevant zur Montage des Clad Dämmsystems ausschließlich im Innenbereich
- Abdichten von Stoßfugen und sonstigen Ausschnitten sowie der Herstellung von Abschottungsverklebungen

Artikelnummer	Länge m	Breite mm	Anzahl Rollen/Karton	Preis EUR/Rolle
8586185	50	50	24	32,15

PAROC CLAD TAPE

Klebeband auf Basis von Butylkautschuk

zur Verwendung im Außenbereich

Anwendung

- Butylkautschukklebeband mit sehr hoher Haftung und Alterungsbeständigkeit, es kann zur dauerhaft wasserdichten Verklebung von Paroc Clad Systemen sowie als Feuchtigkeits- und Diffusionssperre verwendet werden.

Artikelnummer	Länge m	Breite mm	Anzahl Rollen/Karton	Preis EUR/Rolle
8576463	10	30	20	13,30
8565761	10	50	12	19,95
8566992	10	75	8	29,85
8577084	10	100	6	39,75

ZUBEHÖR

PAROC ALUCOAT TAPE

Gitternetzverstärktes Aluminium Klebeband einseitig mit einem lösungsmittelfreien, stark vernetzten Polyacrylat-Haftkleber und einer silikonisierten Trenn- bzw. Schutzfolie



Anwendung

- Nahezu unsichtbare Verklebung der Stoß- und Längsfugen sowie Umfangssicherung von PAROC AluCoat Oberflächen, hohe Zugbeanspruchung und Reißfestigkeit durch die zusätzliche Gitternetzverstärkung

Technische Eigenschaften:

- Oberflächentemperatur der Dämmung (Verarbeitungstemperatur) +5 °C bis +40 °C
- Temperaturbeständigkeit -35 °C bis +120 °C
- Oberfläche der Isolierung muss trocken, staub- und fettfrei sein - Lagerung trocken bei einer Umgebungstemperatur +18 °C bis +25 °C und geschützt vor Sonneneinstrahlung

Artikelnummer	Länge m	Breite mm	Anzahl Rollen/Karton	Preis EUR/Rolle
8521538	50	50	24	29,75
8521539	50	75	16	44,05

PAROC BLACKCOAT TAPE

Klebeband aus gitternetzverstärktem Reinaluminium schwarz mit Acrylatklebstoff

Anwendung

- Verklebung von Stößen bei PAROC Produkten mit BlackCoat Optik

Technische Eigenschaften

- Oberflächentemperatur der Isolierung > +10 °C
- Oberfläche der Isolierung muss trocken und staubfrei sein - Lagerung trocken bei einer Umgebungstemperatur von +20 °C und geschützt vor Sonneneinstrahlung

Artikelnummer	Länge m	Breite mm	Anzahl Rollen/Karton	Preis EUR/Rolle
8576174	50	50	24	32,35
8569336	50	75	16	50,90
8576172	50	100	12	67,85
8569337	50	110	12	74,50
8576171	50	120	8	81,40

PAROC HVAC DOTS

zur Verwendung im Innenbereich

Runde vorkonfektionierte Tapes zur Abdeckung von Schweißpins

Anwendung

- Vorkonfektionierte runde Aluminiumklebebandausschnitte mit sehr hoher Haftung und Alterungsbeständigkeit
- Zur dauerhaften Verklebung im Innenbereich
- Schnelle, saubere und effektive Verklebung von Ausschnitten und Befestigungspunkten

Artikelnummer	Ø mm	Stück/Rolle	Anzahl Rollen/Karton	Preis EUR/Rolle
8578554	60	750	8	33,00

PAROC CLAD DOTS

zur Verwendung im Außenbereich

Runde vorkonfektionierte Tapes zur Abdeckung von Schweißpins (Clad-Folie)

Anwendung

- Vorkonfektionierte runde Butylkautschukausschnitte mit sehr hoher Haftung und Alterungsbeständigkeit
- Zur dauerhaften wasserdichten Verklebung im Außenbereich
- Schnelle und effektive Verklebung von Ausschnitten und Befestigungspunkten

Artikelnummer	Ø mm	Stück/Rolle	Anzahl Rollen/Karton	Preis EUR/Karton
8579998	90	100	6	778,05

ZUBEHÖR

PAROC ALUBANDS

Befestigungsbänder aus Aluminium, speziell zur Fixierung von Paroc Dämmsystemen (Clad System) geeignet.



Anwendung

- Einfaches und schnelles Schließen der Bänder durch vorkonfektionierten Verschluss.

Artikelnummer	Länge mm	Breite mm	Stück/VPE	Preis/VPE
8506083	914	19	50	95,35
8506444	1219	19	50	110,05
8508492	1416	19	50	124,75

PAROC SPATULA

Kunststoffspachtel zum unterstützenden Andrücken sowie zur optischen Glättung des Tapes



Artikelnummer	Länge mm	Breite mm	VE Stück / Karton	Preis EUR/Karton
8566878	100	70	20	27,00

PAROC SCHNEIDETISCH XTT 001



Anwendung

- Effektive Herstellung von präzisen, rechtwinkligen und passgenauen Dämmzuschnitten
- Flexible Dämmdickenanpassung, Klappbar, Gewicht ca. 14 kg inkl. Schneidmesser
- Winkel individuell einstellbar

Artikelnummer	Länge mm	Breite mm	Höhe mm	VE Stück / Karton	Preis EUR/Karton
8517980	1300	620	640	1	3068,70

PAROC HVAC THERMAL SUPPORT



Anwendung

- Wärmedämmung von Rohrleitungen im Innen- und Außenbereich

Technische Eigenschaften

- Nichtbrennbar DIN EN 13501-1; A2_L-s1, d0
- Obere Anwendungsgrenztemperatur gemäß DIN EN 14707 max. 680 °C
- Die Oberflächentemperatur der Kaschierung ist auf 80 °C zu begrenzen
- Wasserabweisend nach DIN EN 1609
- AS-Qualität nach DIN EN 13468 und AGI Q 132
- Klassifizierte Wand- und Deckendurchdringungen
- Feuerwiderstandsdauer bis zu 120 min

Nennwert der Wärmeleitfähigkeit λ nach DIN EN ISO 8497

t	°C	50	100	150	200	250	300	400
$\lambda_{N,P}$	W/mK	0,041	0,047	0,054	0,063	0,073	0,085	0,110



Montage-Video

DER EINSATZ VON PAROC ROHRTRÄGERN BIETET VIELE VORTEILE:

- **ENERGIEEFFIZIENTE DÄMMUNG**

Mit PAROC Rohrträgern können Rohrleitungen mit ausreichend Platz für eine optimale Dämmung installiert werden.

- **MINIMIERUNG VON WÄRMEBRÜCKEN**

Die Verwendung von PAROC Rohrträgern trägt zu einer verbesserten Energieeffizienz und Wärmedämmung bei; Wärmebrücken werden vermieden.

- **REDUZIERT DAS RISIKO VON LEGIONELLENBILDUNG**

PAROC Rohrträger reduzieren Temperaturschwankungen in den Rohren und damit das Risiko von Legionellenbildung in stehendem Leitungswasser.

- **MINIMIERUNG VON KONDENSATBILDUNG**

Eine nahtlose Dämmung mit dampfdichter, durchgehender Materialoberfläche und stabile Klebeverbindungen verhindern die Bildung von Kondensat.

- **SCHALLABSORBIEREND**

PAROC Rohrträger dämpfen Geräusche und Vibrationen, wenn die Aufhängung nicht direkt am Rohr angebracht wird.

- **REDUZIERTER AUFWAND**

PAROC Rohrträger haben eine lange Lebensdauer und sind bei ordnungsgemäßer Montage wartungsfrei.

- **SCHNELLE UND EINFACHE MONTAGE**

Kein Zuschnitt erforderlich (vorkonfektionierte Passtücke)

- **SICHERE MONTAGE**

Die robuste Clad Folie verhindert Oberflächenbeschädigungen bei Verschluss der Halterungen.

- **KOMPATIBEL ZU GÄNGIGEN AUFHÄNGUNGEN**

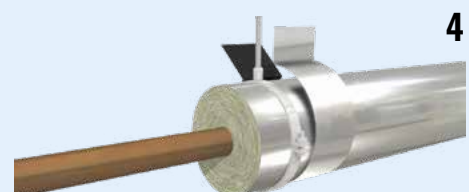
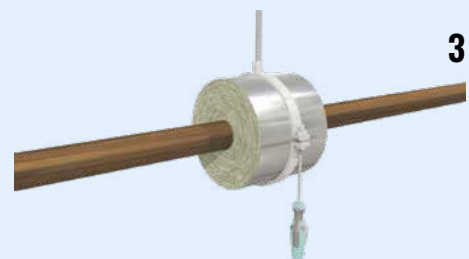
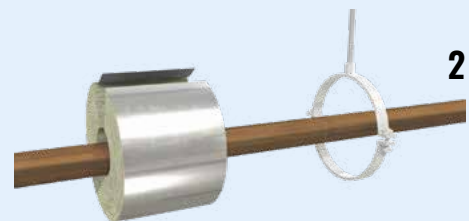
Herstellerunabhängige Auswahl der Halterungen, da im Lieferumfang nicht enthalten.

- **NICHT BRENNBAR**

PAROC Steinwolle ist nicht brennbar (Rohrträger A2L-s1, d0 gemäß DIN EN 13501) und trägt zu keinerlei Brandlasterhöhung bei.

- **FEUCHTIGKEITS- UND WASSERABWEISEND**

PAROC Steinwolle ist hydrophobiert und entspricht u. a. den höchsten Anforderungen hinsichtlich wasserabweisender Eigenschaften.



KENNZEICHNUNGSPFLICHT FÜR ROHRABSCHOTTUNGEN



- Brandschutzerweiterungen bis Rohrdurchmesser 324 mm
- Klassifizierte Bauteildurchdringungen mit angebondenen Begleitkabeln
- Geprüfte Sonderlösung mit herstellerfremden Abschottungssystemen

Nach dem Beschluss Nr. BT-PRF-DE-06-38 der Arbeitsgemeinschaft Brandschutzlaboratorien Deutscher Materialprüfanstalten sowie der Zustimmung des DIBt, bezogen auf MVVTB (Ausgabe 2019/1) lfd. Nr. C 4.5 und C 4.6 (Bauarten für Abschottungen an Rohrleitungen aus Metall- und thermoplastischen Kunststoffrohren) werden alle nach den 27.05.2020 erstellten oder verlängerten Verwendbarkeitsnachweise (abP, abZ, aBg) einen zusätzlichen Passus unter „Kennzeichnung der Rohrabschottung“ erhalten.

Sobald dieser Textauszug im jeweiligen Verwendbarkeitsnachweis implementiert ist, besteht eine Kennzeichnungspflicht aller nach diesem baurechtlichen Nachweis hergestellten Rohrabschottungen. Das Schild ist jeweils neben der Abschottung an der Wand bzw. Decke dauerhaft anzubringen.

Um PAROC Rohrabschottungssysteme demnächst schnell und zulassungskonform zu kennzeichnen, hat PAROC Kennzeichnungsschilder vorrätig; diese können bei Bedarf angefragt werden.

KENNZEICHNUNG/ABSCHOTTUNGEN

Anwendung

- Kennzeichnung von Paroc Abschottungssystemen

Artikelnummer	Länge mm	Breite mm	Stck/VPE	Preis EUR/Stück
8569524	150	105	25	3,25

ZUBEHÖR

PAROC HEAD PINS INSULATED

Schweißstift isoliert mit galvanisiertem Teller



Anwendung

- Befestigung von PAROC Produkten mit Aluminiumfolie kaschiert (AluCoat)
- Empfehlung: nachträgliche Verklebung mit PAROC Hvac Dots

Technische Eigenschaften

- Stift aus St37 verkupfert und isoliert
- Teller aus St37 galvanisiert

Artikelnummer	Länge mm	Durchmesser	VE Stück/Eimer	Preis EUR/Eimer
8565812	19,0	30	1000	116,65
8565813	22,2	30	1000	118,35
8565814	28,5	30	1000	123,00
8565815	30,5	30	1000	123,80
8565817	38,0	30	1000	126,55
8565818	41,0	30	1000	126,90
8565819	47,6	30	1000	129,05
8565820	50,0	30	1000	148,05
8565821	54,0	30	1000	149,05
8565822	58,0	30	1000	150,15
8565823	60,5	30	1000	150,70
8565826	62,0	30	1000	152,10
8582373	68,0*	30	500	77,60
8582374	72,0*	30	500	78,65
8582375	78,0*	30	500	80,15
8582377	89,0*	30	500	88,45
8582378	98,5*	30	500	94,40
8582379	101,6*	30	500	95,50

Weitere Abmessungen auf Anfrage;

*Achtung - andere Verpackungseinheiten

PAROC BLACKCOAT PINS INSULATED

Schweißstift isoliert mit galvanisiertem Teller schwarz



Anwendung

- Befestigung von PAROC Produkten mit Aluminiumfolie schwarz kaschiert (BlackCoat)

Technische Eigenschaften

- Stift aus St37 verkupfert und isoliert
- Teller aus St37 galvanisiert in schwarzer Optik

Artikelnummer	Länge mm	Durchmesser	VE Stück/Eimer	Preis EUR/Eimer
8569309	19,0	30	1000	173,00
8569310	22,2	30	1000	174,75
8569311	28,5	30	1000	179,10
8569312	30,5	30	1000	180,00
8569314	38,0	30	1000	180,95
8569315	41,0	30	1000	182,60
8569316	47,6	30	1000	183,15
8569317	50,0	30	1000	185,15
8569318	54,0	30	1000	186,00
8569319	58,0	30	1000	186,90
8569320	60,5	30	1000	187,75
8569321	62,0	30	1000	188,25
8582380	68,0*	30	500	94,75
8582381	72,0*	30	500	96,05
8582382	78,0*	30	500	97,00
8582383	89,0*	30	500	98,25
8582384	98,5*	30	500	105,15
8582385	101,6*	30	500	110,25

Weitere Abmessungen auf Anfrage;

*Achtung - andere Verpackungseinheiten

ZUBEHÖR

PAROC SPIRALSCHRAUBEN (FIRE SPRINGS)



Anwendung

- Zusätzliche und im System geprüfte Befestigungen der PAROC Hvac Fire Slabs BlackCoat miteinander

Technische Eigenschaften

- Spiralförmige Schraube aus verzinktem Federstahl

Artikelnummer	Länge mm	Artikel	Stück/VPE	Preis EUR/Karton
8556204	40	XFS 001	500	186,80
8556205	60	XFS 001	500	196,65
8556206	80	XFS 001	500	205,15
8556203	100	XFS 001	500	212,35
8556200	120	XFS 001	250	117,20
8556201	160	XFS 001	250	146,65
8556202	200	XFS 001	250	191,50
8556199	240	XFS 001	250	264,25

PAROC PRO KNIFE – XTK 001

- Eignet sich besonders zum Schneiden von Paroc Produkten (Clad Systemen)
- Zahlenskala auf der Klinge (Dämmdickenbestimmung)

Artikelnummer	Klinge	Schliff Klinge	Preis/Stück in EUR
8517979	ca. 300 mm	Wellenschliff (zackenartig)	20,25

PAROC PRO KNIFE – XTK 003



- Eignet sich zum Schneiden von Paroc Produkten
- Zahlenskala auf der Klinge (Dämmdickenbestimmung)

Artikelnummer	Klinge	Schliff Klinge	Preis/Stück in EUR
8517985	ca. 300 mm	Glattschliff	11,15

PAROC SCHWEISSGERÄT - ZTM 100



Anwendung

- PAROC Kondensatorentladungsschweißgerät PPWD ist für das Schweißen direkt durch die Isolierung konzipiert. Mit diesem Verfahren befestigen Sie die Dämmung in einem Arbeitsgang an der zu dämmenden Oberfläche

Artikelnummer	Kapazität	Energieversorgung	Schweißzeit	Gewicht	Größe	Garantie	Preis/Stück in EUR:
8565787	132,000 µF	230 V, 10A Absicherung	von 1 bis 3 ms	11 kg	430 mm x 165 mm x 180 mm	12 Monate	5481,40

KALKULATIONS-SOFTWARE „CALCULUS“ FÜR WÄRMETECHNISCHE BERECHNUNGEN

Optimale Dämmösungen mit Paroc Produkten für Oberflächen, Rohrleitungen, runde und eckige Lüftungs- und Klimakanäle sowie für Behälter und Tanks.

Vorteile:

- Berechnet Wärmeverluste und Einsparpotenziale
- Für alle Anwendungsbereiche der technischen Isolierung (Technische Gebäudeausrüstung, Prozessindustrie, OEM, Marine und Offshore)
- Bezieht sämtliche Faktoren und Variablen mit ein (z. B. Oberflächenbeschaffenheit, Temperaturen, Luftfeuchtigkeit, Energiequellen, Strömungsgeschwindigkeiten)
- Einfache schrittweise Anwendung
- Mehrfache parallele Berechnungen möglich
- Erweiterung durch manuelle Eingabe neuer Produkte und Materialien und deren technischen Daten
- Kann als PDF abgespeichert und gedruckt werden und ist in zwei Versionen erhältlich: als Online-Version und als Download-Version mit erweiterten Funktionen
- Gewichtsangabe des Dämmsystems

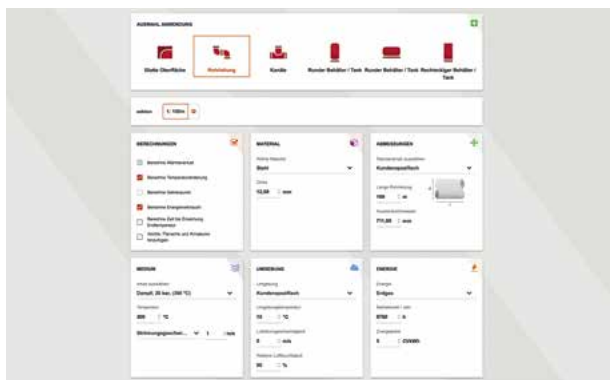
Schritt 1 Auswahl Anwendung



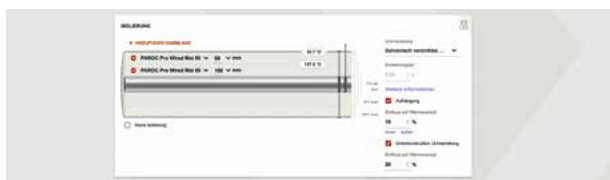
Ausdruck im Portable Document Format (pdf)



Schritt 2 Auswahl der gewünschten Berechnungen, Umgebungsparameter sowie Objektabmessungen



Schritt 3 Berechnung mit Oberflächentemperaturdarstellung – Ummantlungssysteme, Aufhängungen und Unterkonstruktionen können wahlweise zur Berechnung hinzugezogen werden



Ergebnisauszug nach gewünschter Auswahl der Berechnungsoptionen



HINWEISE:

- Zu finden unter www.paroc.de/tools-and-documents/Paroc-insulation-calculators oder durch Eingabe von „Calculus“ in Suchmaske auf www.paroc.de
- Die Berechnungen basieren auf Standards gemäß DIN ISO 12241
- Paroc übernimmt keine Haftung für un- oder mittelbare Schäden, die durch die Nutzung dieser Software entstehen



Calculus Online

PAROC PALETTE HOODS

Die kalte und nasse Jahreszeit macht die Lagerung im Außenbereich zu einer Herausforderung. Aber kühle Temperaturen und starke Schnee- oder Regenschauer sind jetzt keine Gefahr mehr für Ihre Ware! Um die widrigen Wetterbedingungen in Schach zu halten und zu verhindern, dass Lager und Baustellen mit Produkten und Materialien überfüllt sind, hat PAROC sein umfangreiches Produktportfolio um Palettenhauben - PAROC Pallet Hoods - erweitert.

Die schützende, wasserdichte Kunststoffschicht ist ideal zum Abdecken von Paletten, z. B. als Schutz vor Witterungseinflüssen, da zwischen Palettengut und -haube nur wenig Platz bleibt. Die röhrenförmige, elastische Abdeckung passt wie ein Handschuh auf das gelagerte Material und bietet einen hohen Schutz vor Schmutz, Staub und Feuchtigkeit.

Gut geschützte Paletten bedeuten für Händler mehr Platz im Lager, da Ware auch bei schlechten Witterungsverhältnissen sicher im Freien gelagert werden kann. Gleiches gilt für die Verarbeiter, die das Material ohne Überdachungen in der Nähe des Einsatzortes ohne Qualitätsbeeinträchtigungen lagern können.

PAROC bietet Palettenhauben für kleine (1200 x 1200 mm) und große Paletten (2300 x 1150 mm und 2400 x 1000 mm) an. Die kleineren Hauben sind in 2100 mm Länge erhältlich sowie in 3300 mm für zweilagige Paletten und bieten hervorragenden Schutz für PAROC Rohrschalen, PAROC Drahtnetzmaten, PAROC InVent Slabs, PAROC Pro

Slabs, PAROC Fire Slabs, PAROC Marine Fire Slabs, PAROC Marine Floor Slabs und PAROC Marine Navis Slabs. Größere Hauben, einteilig geliefert, sind die perfekte Wahl für die sichere Aufbewahrung von PAROC Lamella Mats sowie PAROC Slabs im Großformat.

Eine intelligente Lösung und ein zusätzlicher Vorteil für Sie und Ihre Kunden

Der Verpackungsprozess wird insgesamt kostengünstiger und sicherer. Aufgrund des geringen Gewichts ist es eine ausgesprochen ökonomische Verpackungsmethode; die Hauben reißen an den Ecken nicht auf, und die Ware bleibt unbeschädigt.

Erfahren Sie mehr über den Schutz Ihrer Ware!

Weitere Informationen finden Sie unter www.paroc.de.



Kleine Palettenhaube:

- Größe: 1600 x 1200 mm
- Länge: Erhältlich in 2100 mm (einlagige Paletten) bzw. 3300 mm für zweilagige Paletten
- Max. Palettengröße 1200 x 1200 mm; VPE: 10 Stück/Rolle
- Geeignet für: PAROC Pipe Sections, PAROC Pro Wired Mats, PAROC InVent Slabs, PAROC Pro Slabs, PAROC Fire Slabs, PAROC Marine Slabs, Platten (jeweils im Kleinformat)

Große Palettenhaube:

- Größe: 2900 x 3300 mm
- Max. Palettengröße 2300 x 1150 mm oder 2400 x 1000 mm
- VPE: 25 Stück
- Geeignet für: PAROC Lamella Mats und PAROC Slabs (Großformat)



Artikelnummer	Max. Palettengröße in m	Beschreibung	VPE	Geeignet für	Preis EUR/Stk.
8566952	1,20 x 1,20	ZTS 001 1600/2F600x3300x0,05 R/10	10 Stk.	Kleinformat Vollpalette	15,50
8566945	1,20 x 1,20	ZTS 001 1600/2F600x2100x0,05 R/10	10 Stk.	Kleinformat Halbpalette	12,05
8529765	2,30 x 1,15 und 2,40 x 1,00	ZFC Paroc Hood 2900x3300x0,08 P1	25 Stk.	Großformat	32,75

Lagerhaltung und Handling

PAROC Steinwolle-Dämmstoffe lassen sich schnell und einfach verarbeiten. Standardisierte Verpackungseinheiten ermöglichen eine schnelle Entladung sowie eine platzsparende Lagerhaltung. Alle Großgebände sind für die Außenlagerung geeignet.

Vertrags-Nr. 26947



Zertifizierte Produkte

PAROC Steinwolle-Dämmstoffe werden auf modernsten Anlagen in Europa produziert und bei unterschiedlichen technischen Erfordernissen eingesetzt.

PAROC Produkte erfüllen die Anforderungen zahlreicher Standards und Richtlinien wie CE, EN, ASTM, BS und MED sowie vieler nationaler Standards wie DIN, AGI-Q, SFS, Eurofins Indoor Air Comfort (Gold), EUCEB, DGNB, BREEAM und LEED.

Gesundheit und Sicherheit

PAROC Produkte sind gesundheitlich unbedenklich. Bei der Herstellung der Produkte werden keine CFC's oder HCFC's verwendet. PAROC Steinwolle-Dämmstoffe sind biolöslich und erfüllen die Kriterien der Gefahrstoffverordnung nach Anhang V, Nr. 7.1.(1). Den PAROC Hvac Produkten wurde demzufolge der „Blaue Engel“ verliehen. Die erforderlichen Zulassungen, Zertifikate und Sicherheitsdatenblätter finden Sie auf unserer Homepage www.paroc.de.



www.paroc.de

PAROC Steinwolle-Dämmstoffe mit RAL-Gütezeichen „Erzeugnisse aus Mineralwolle“

PAROC Steinwolle erfüllt die Kriterien der Gefahrstoffverordnung nach Anhang V, Nr. 7.1.(1). Somit sind bei der Verarbeitung von PAROC Dämmstoffen keine besonderen Arbeitsschutzmaßnahmen erforderlich. Mit dem RAL-Gütezeichen unterliegen unsere Steinwolle-Erzeugnisse den strengen Kontrollkriterien der Gütegemeinschaft Mineralwolle e.V. zur Einhaltung des

vorgeschriebenen Qualitätsstandards im Hinblick auf die Biolöslichkeit. PAROC Dämmstoffe sind biolöslich und erfüllen nach wie vor alle technischen Eigenschaften, die eine Steinwolle charakterisieren.



- Hohe Anwendungsgrenztemperaturen, Schmelzpunkt > 1000 °C
- Höchste Wärme- und Brandschutzeigenschaften
- Hohe Schalldämmeigenschaften

LIEFERSERVICE/INFORMATIONEN

		Kosten
Entladehilfe (bei palettierten Produkten) durch den Fahrer	nach Absprache/Verfügbarkeit Entladung durch Fahrer mittels Mitnahmestapler (nicht geländegängig, Untergrund muss befestigt sein)	225,10 €
Maximale Standzeit pro Entladestelle	bis 90 Minuten	-
	ab 90 Minuten	61,50 €/Std.
Wechselbrücken	können auf Wunsch gegen Aufpreis zur Verfügung gestellt werden	

IHR KONTAKT ZU PAROC

Business Director
HVAC Central Europe

Technical Support – HVAC
Central Europa West

Country Sales Leader
TI HVAC Germany

Achim Aulke

Rico Koziul

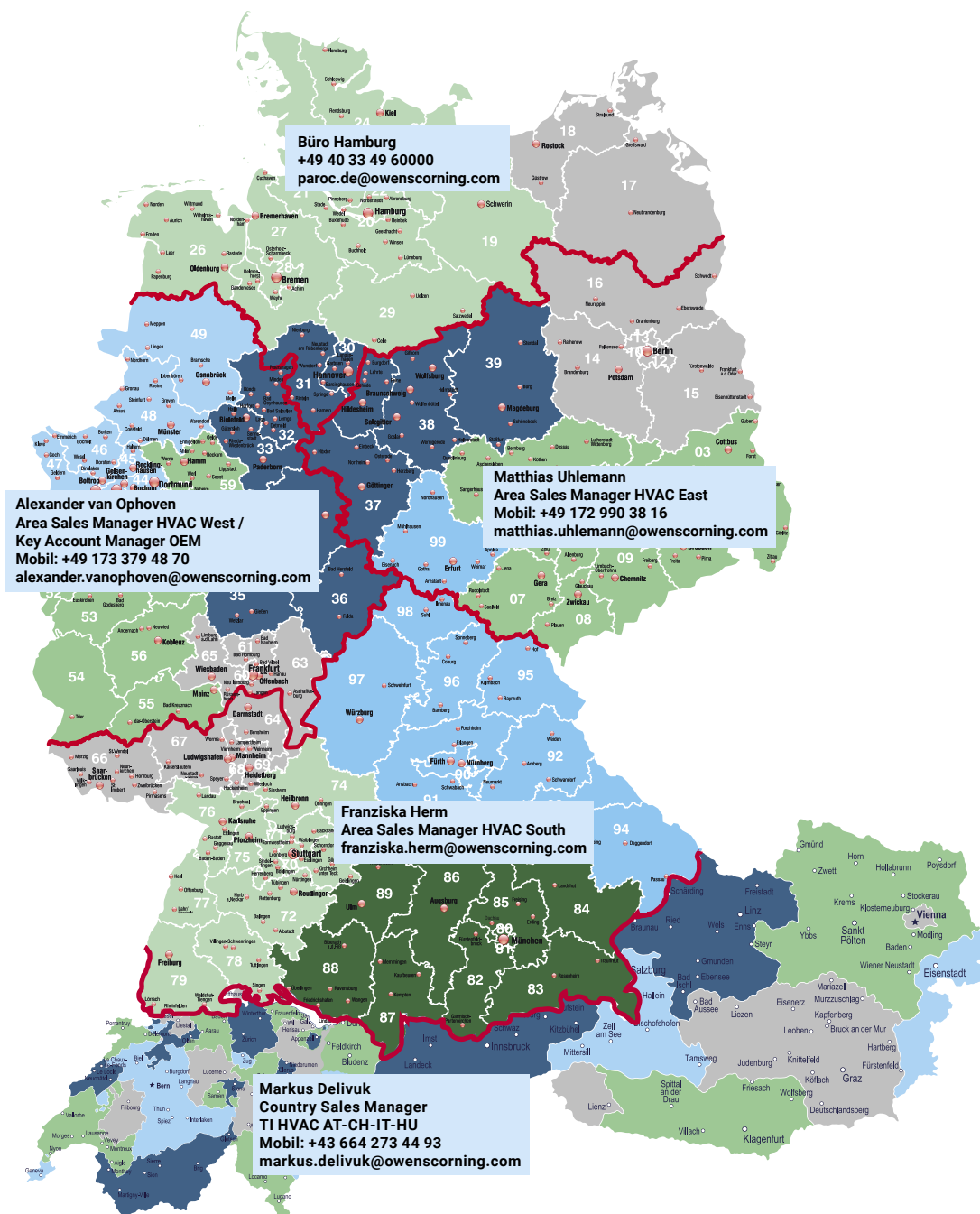
Ralf Truschel

achim.aulke@
owenscorning.com

rico.koziul@
owenscorning.com

ralf.truschel@
owenscorning.com

UNSER VERTRIEBSTEAM





DURABLE



REUSABLE



**SOUND
REDUCING**



FIRE PROOF



**MOISTURE
PROOF**



SAFE



**ENERGY
EFFICIENT**

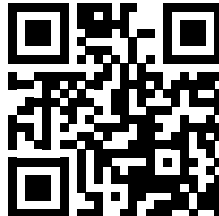
PAROC® steht für energieeffiziente und nichtbrennbare Dämmstofflösungen aus Steinwolle für Hochbau, Sanierung, Technische Isolierung, Schiffbau und Akustik sowie weitere Anwendungen in der Prozess-Industrie.

Wir verfügen über mehr als 80 Jahre Erfahrung und Know-How in der Herstellung von Dämmstofflösungen aus Steinwolle; ergänzt wird diese Erfahrung durch technische Kompetenz und Innovationskraft.

Für Anwendungen im Hochbau bieten wir eine breite Palette an Produkten und Lösungen für alle Anwendungsbereiche der Gebäudedämmung, wie z. B. Wärme-, Schall- und Brandschutz von Außenwänden, Dächern, Böden, Fußböden, Fundamenten, Zwischenböden und Innenausbau. Unser breites Sortiment enthält außerdem schallabsorbierende Decken und Wandtäfelungen für die Optimierung der Raumakustik sowie Produkte zur industriellen Schalldämmung.

Unsere Produktpalette für die Technische Isolierung bietet Lösungen für Wärme-, Brand- und Schallschutz in der Gebäudetechnik, in Industrieanlagen und Rohrleitungen sowie im Schiffbau.

Weitere Informationen finden Sie auf unserer Website www.paroc.de



Gewährleistungsausschluss

Die Angaben in dieser Broschüre stellen eine abschließende Beschreibung der Beschaffenheit des Produktes bzw. seiner technischen Eigenschaften dar und sind ab Datum der Veröffentlichung gültig bis die Broschüre durch eine aktuellere Version, digital oder in Druckform ersetzt wird. Die Übernahme einer Garantie ist damit jedoch nicht verbunden. Sofern das Produkt in einem Anwendungsgebiet, das in dieser Broschüre nicht vorgesehen ist, zum Einsatz kommt, können wir für seine Eignung für diesen Einsatzbereich keine Gewähr übernehmen, es sei denn, die Eignung wurde von uns auf Nachfrage ausdrücklich bestätigt. Änderungen und Anpassungen aufgrund ständiger Weiterentwicklung unserer Produkte bleiben vorbehalten.

Gültig ab dem 03.04.2023

TIDE042023

© Paroc 2023

