

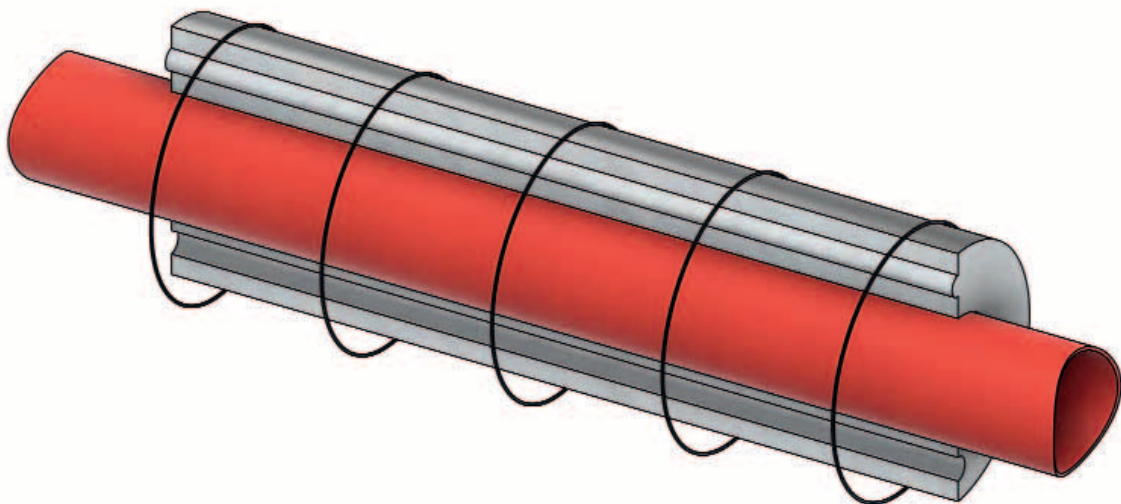


**Brandschutzbekleidung für
Feuerlöschleitungen und Sprinklerleitungen**

HSMC

Vatral® SP System

Verarbeitungshinweise





Vatral® SPS
Rohrschale zur Bekleidung von geraden Rohrleitungen



Vatral® SPM
Mörtel zum Verfüllen von Hohlräumen



Vatral® SPS
Rohrschale zur Bekleidung von Gewindestangen



Vatral® 200
Brandschutzkleber zum Verkleben der Rohrschalen und Formteile



Vatral® SPS
Überschale zur zusätzlichen Überdeckung von Rohrkupplungen



WALKI® Wool Alnet G FF 30
Kaschierung aus Aluminiumverbundfolie und **Vatral® 210** Systemkleber zur zusätzlichen Kaschierung von Mörtel Verfüllungen



Vatral® SPF
Formteil für Rohrschellen mit Anschlussgewinde



certoplast 727 SR Alu
Kleband zur Abdeckung der Stöße und unkaschierten Stirnflächen



Vatral® SPB
Formteil zur Bekleidung von Rohrbögen



Verzinkter Wickeldraht
mit einer Dicke von 0,6 – 0,65 mm

Lagerung, Transport und Verarbeitung

Vatral® SPM Mörtel sowie Vatral® 200 Brandschutzkleber und Vatral® 210 Systemkleber müssen trocken und geschlossen bei Temperaturen oberhalb von 5 °C gelagert und transportiert werden. Vatral® SPM Mörtel ist gebrauchsfertig. Vor der Verarbeitung langsam und sorgfältig durchmischen, jedoch nicht verdünnen. Die Verarbeitung kann mit einem Stahlspachtel oder per Hand erfolgen.

Der Untergrund muss staub- und fettfrei sein. Die Raumtemperatur darf während der Verarbeitung nicht unter 5 °C liegen. Vatral® SPM Mörtel kann, nachdem er durchgetrocknet ist, geschliffen, gebohrt und geschnitten werden. Persönliche Schutzausrüstung muss verwendet werden. Die Rohrschalen und Formteile können mit einer Handsäge gekürzt und auf Gehrung geschnitten werden.

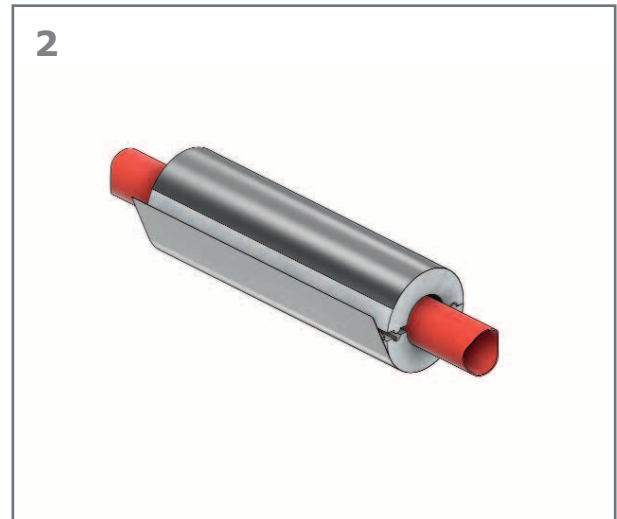
Werkzeuge für die Verarbeitung von Vatral® SP System

	Stahllineal		Meterstab
	Sprühflasche (Wasser)		Cuttermesser
	Kartuschen- presse für Schlauch- beutel (600 ml)		Handsäge
	Seiten- schneider		Spachtel

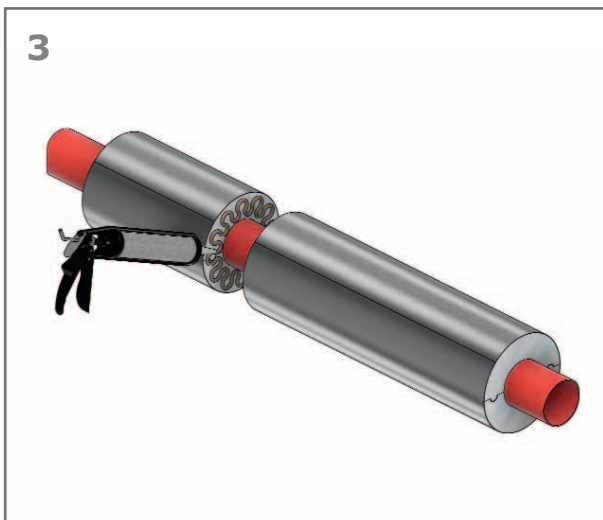
Bekleidung für gerade Rohrleitungen



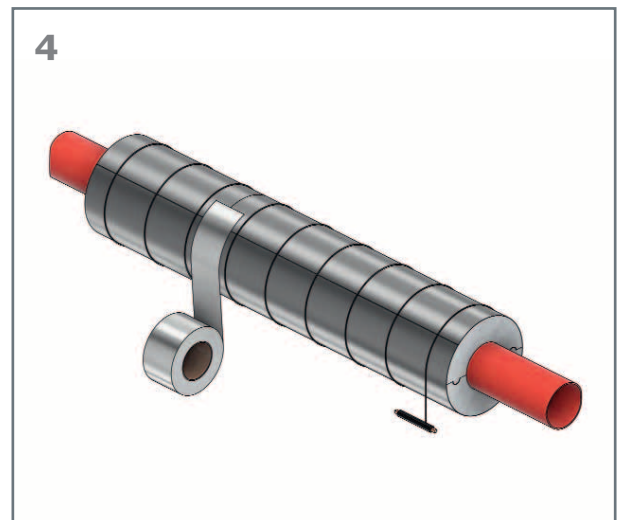
1
Vatral® SPS Rohrschale aufklappen und in beiden Nuten sowie auf die Alufolienüberlappung Vatral® 200 auftragen. Die Abdeckung des doppelseitigen Klebandes entfernen.



2
Beide Halbschalen um das Rohr positionieren, zuklappen, zusammenpressen und anschließend Alufolienüberlappung verkleben.

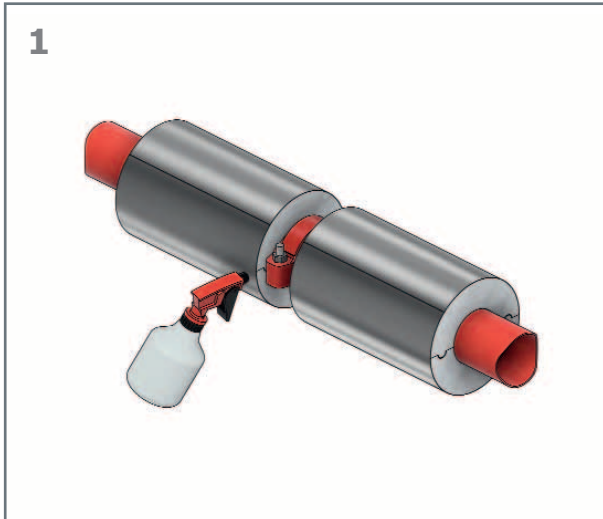


3
Auf die Stirnfläche der Vatral® SPS Rohrschale dünn Vatral® 200 auftragen. Die nächste Vatral® SPS Rohrschale gegen die vorhandene Schale pressen.

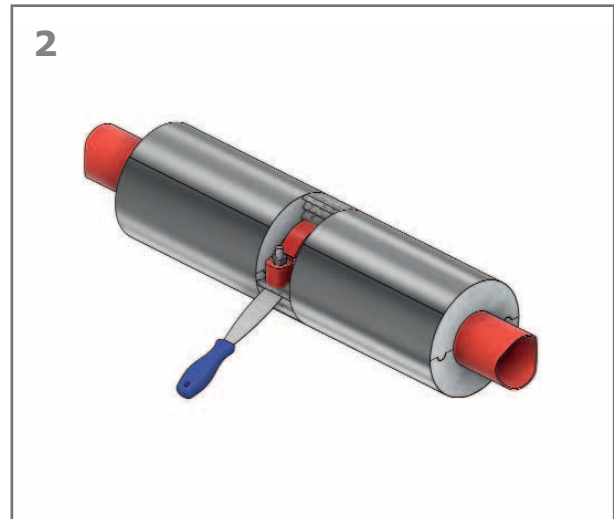


4
Stoßfuge mit certoplast 727 SR Aluklebeband umwickeln. Maximal 30 % der Rohrschalenoberfläche dürfen bedeckt sein. Die Rohrschale mit verzinktem Wickeldraht (6 Wicklungen pro Meter) sichern.

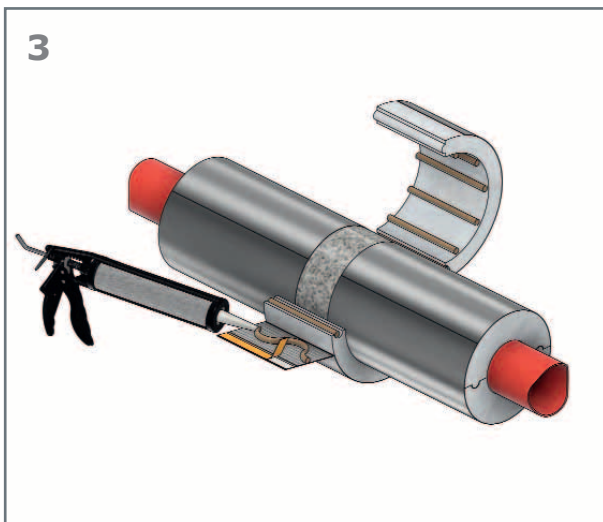
Bekleidung für Rohrkupplungen



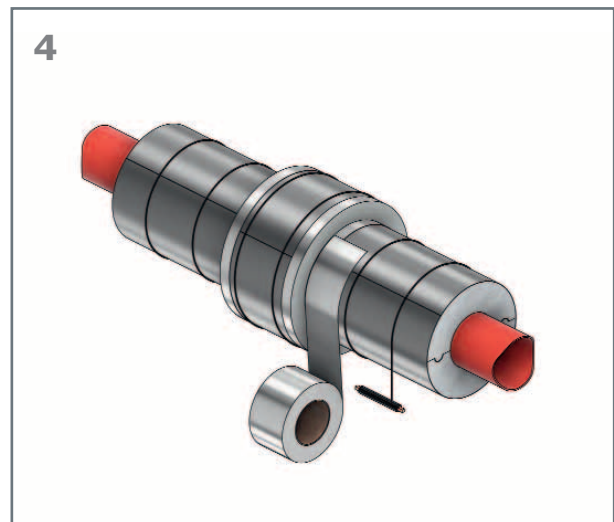
Vatral® SPS Rohrschalen bis an Rohrkupplung montieren. Stirnflächen mit Wasser befeuchten.



Bereiche, die nicht mit Vatral® SPS Rohrschalen bekleidet werden können, fugendicht mit Vatral® SPM Mörtel bis auf Höhe der montierten Rohrschale verfüllen.

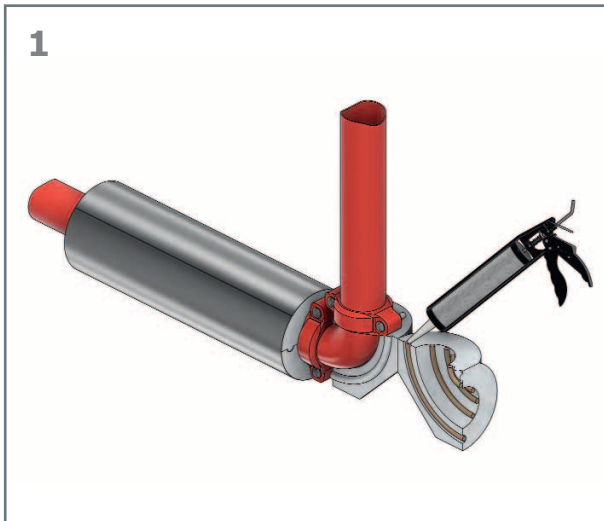


Vatral® SPS Überschale auf richtige Länge sägen, sodass die verfüllte Fuge zu beiden Seiten um 5 cm überdeckt wird. Auf Innenfläche der Überschale sowie Nut und Alufolie Vatral® 200 auftragen. Abdeckung des doppelseitigen Klebebands entfernen. Anschließend Schalen in Endposition zuklappen und zusammen pressen. Überlappung der Alufolie verkleben.

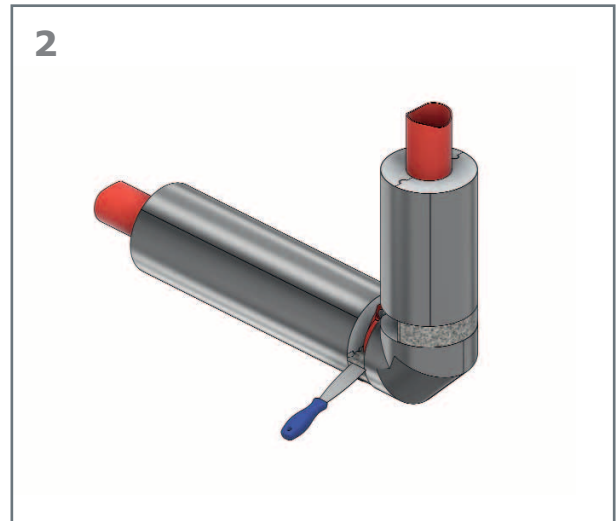


Die unkaschierten Profilflächen mit certoplast 727 SR Aluklebeband abdecken. Die Überschale mit verzinktem Wickeldraht (6 Wicklungen pro Meter) sichern.

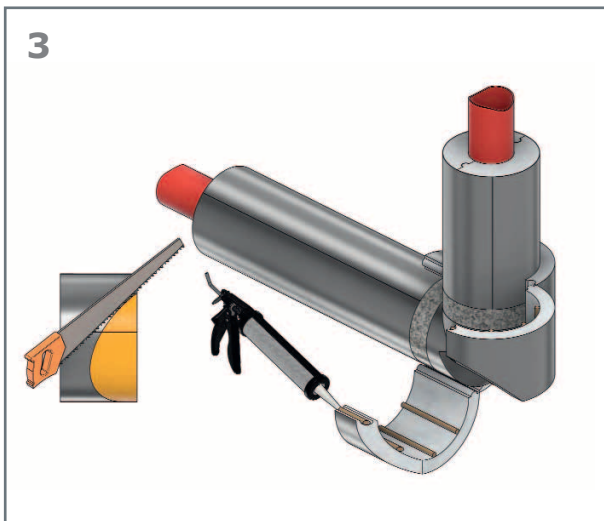
Bekleidung für Rohrbögen mit Rohrkupplungen



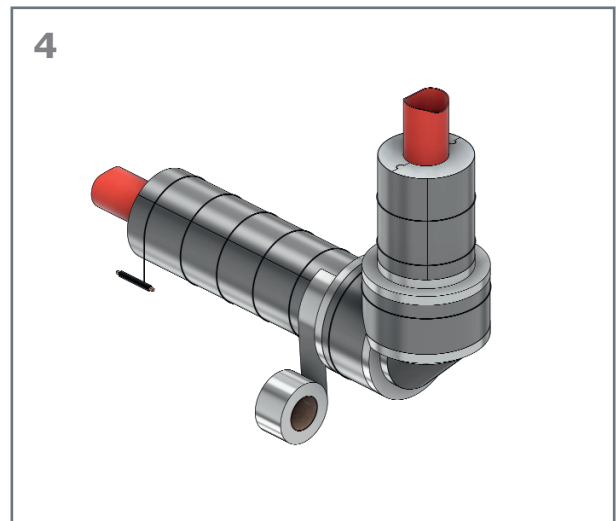
Vatral® SPS Rohrschalen bis an die Rohrkupplung montieren. Auf Innenfläche des Bogens sowie Nut und Alufolien Überlappung Vatral® 200 auftragen. Beide Bogenhälften um den Rohrbogen positionieren und zusammendrücken. Bei Bedarf mit certoplast 727 SR Aluklebeband sichern.



Bereiche, die nicht mit Vatral® SPB Rohrbogen bekleidet werden können, fugendicht mit Vatral® SPM Mörtel bis auf Höhe der montierten Rohrschale verfüllen.

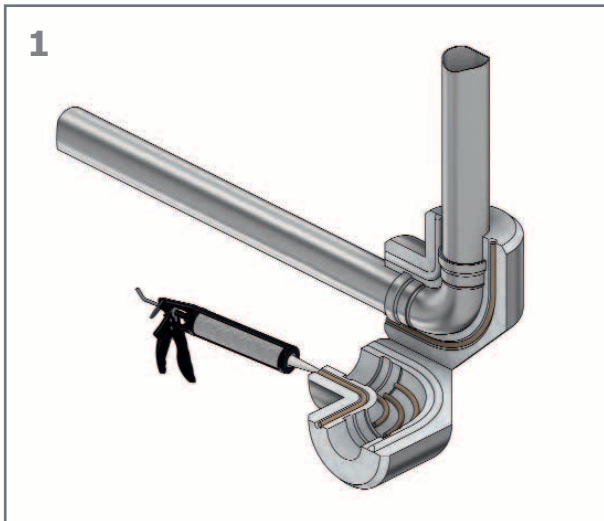


Vatral® SPS Überschalen auf Gehrung schneiden, so dass beide Schalen die Fugen um 5 cm beidseitig überdecken. Auf Innenfläche der Überschale sowie Nut und Alufolien Überlappung Vatral® 200 auftragen. Abdeckung des doppelseitigen Klebebands entfernen.

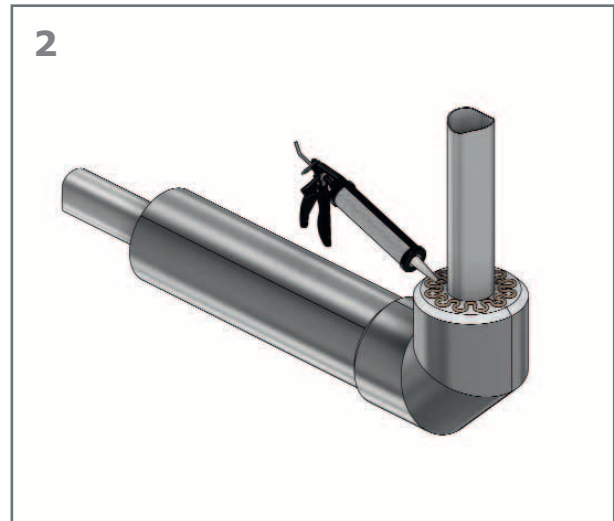


Anschließend Schalen in Endposition zuklappen und zusammen pressen. Überlappung der Alufolie verkleben. Stirnflächen und Stöße mit certoplast 727 SR Aluklebeband abdecken. Die Rohrschale mit verzinktem Wickeldraht (6 Wicklungen pro Meter) sichern.

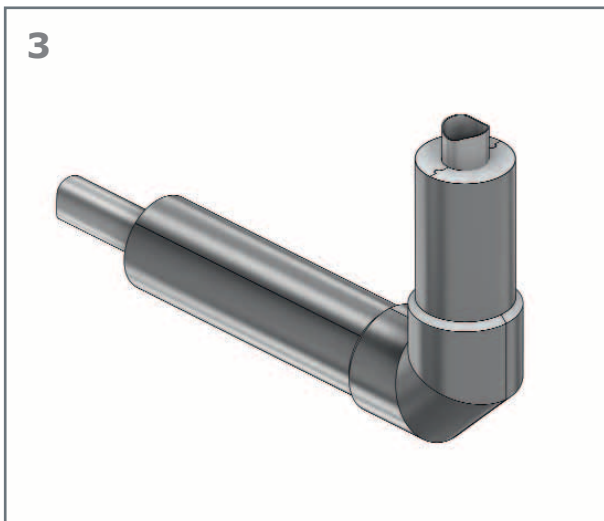
Bekleidung für Rohrbögen mit Press Verbinder



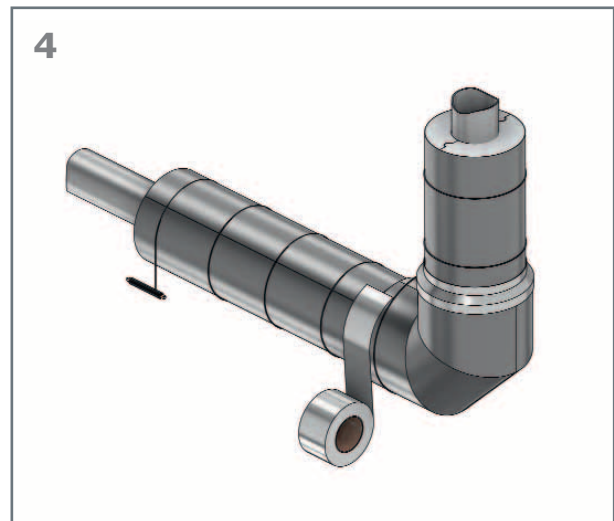
Auf Innenfläche des Bogens sowie Nut und Alufolien Überlappung Vatral® 200 auftragen. Beide Bogenhälften um den Rohrbogen positionieren und zusammendrücken. Bei Bedarf mit certoplast 727 SR Aluklebeband sichern.



Vatral® SPS Rohrschale bis an den Bogen montieren. Stirnflächen mit Vatral® 200 verkleben.

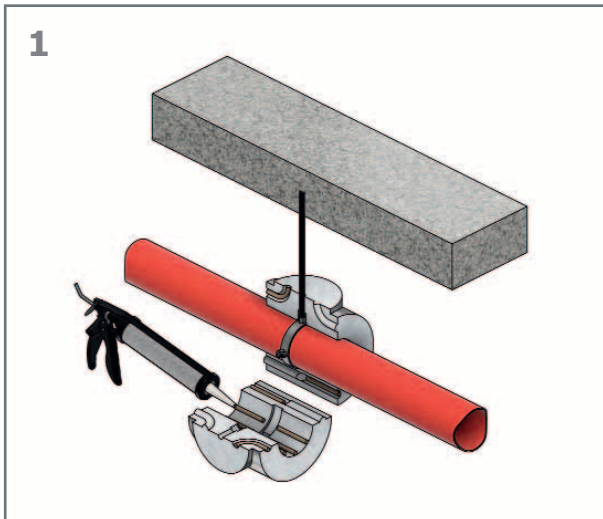


Vatral® SPS Rohrschale vom Bogen weiterführend montieren.

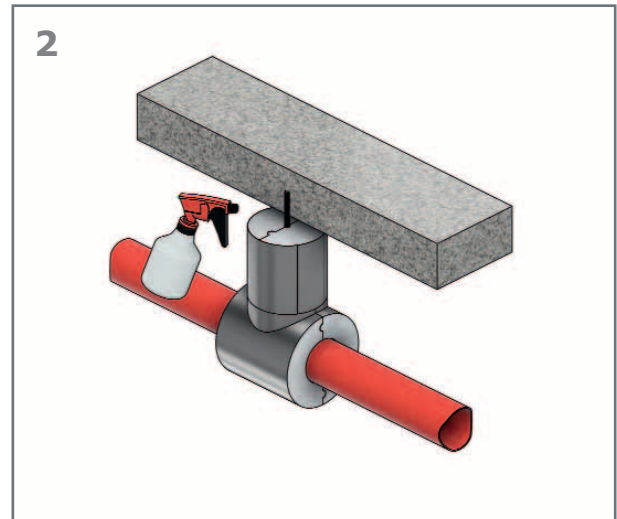


Nicht kaschierte Flächen des Bogens sowie Stöße mit certoplast 727 SR Aluklebeband abdecken. Die Rohrschalen und den Bogen mit verzinktem Wickeldraht (6 Wicklungen pro Meter) sichern.

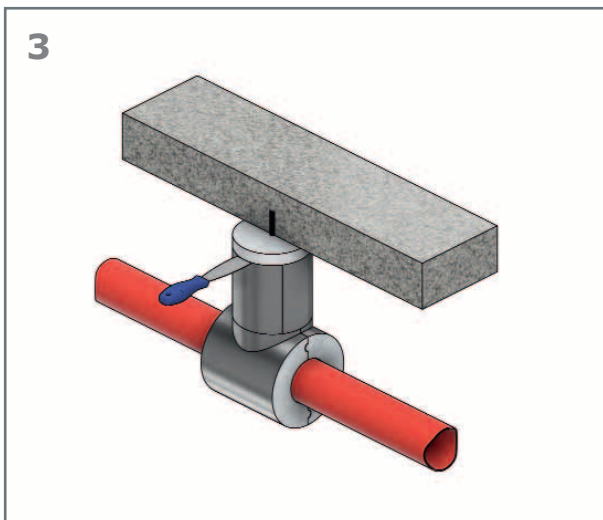
Bekleidung für Rohrschellen mit Anschlussgewinde



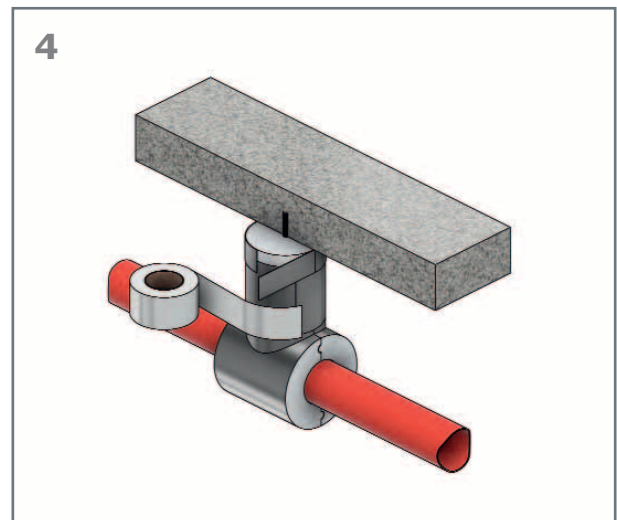
1 Auf Innenfläche des Formteils und der Nut Vatraal® 200 auftragen. Beide Formteil-Hälften um die Rohrschelle positionieren und zusammendrücken. Bei Bedarf mit certoplast 727 SR Aluklebeband sichern.



2 Vatraal® SPS Rohrschale zur Bekleidung der Gewindestange auf Länge schneiden, sodass ein Spalt ≤ 50 mm zur Decke verbleibt. Rohrschale auf Gewindestange montieren (siehe Montage Seite 4). Stirnfläche der Rohrschale befeuchten.

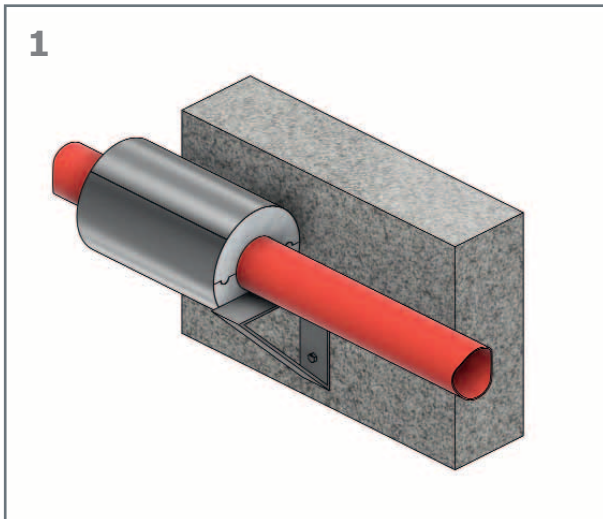


3 Vatraal® SPM Mörtel bis auf Höhe der montierten Rohrschale füllen. Die Oberfläche des Mörtels eine Stunde trocknen lassen.

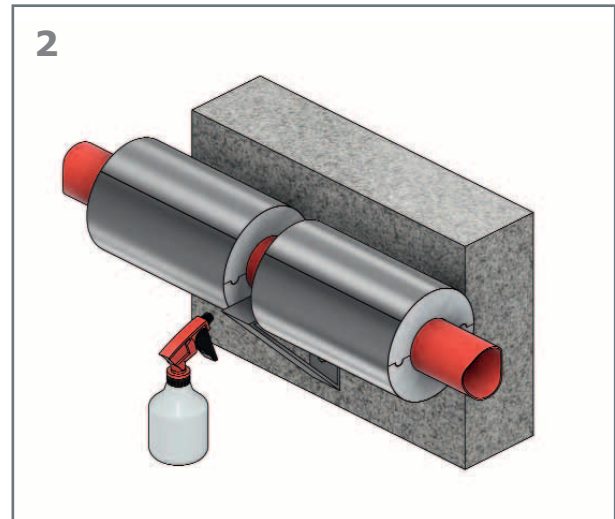


4 Verfüllte Bereiche mit WALKI®Wool Alnet G FF 30 Kaschierung abdecken. Dazu Kaschierung dünnflächig mit Vatraal® 210 Systemkleber bedecken und auf den Mörtel kleben. Stoß mit certoplast 727 SR Aluklebeband abdecken. Die Rohrschalen mit verzinktem Wickeldraht (6 Wicklungen pro Meter) sichern.

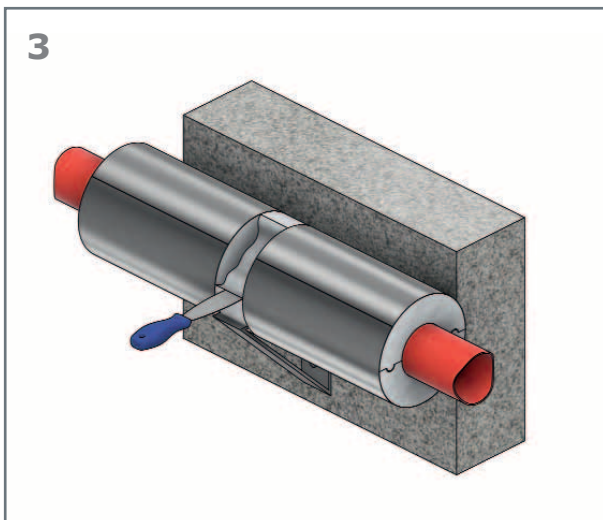
Bekleidung von Rohrauflagerungen



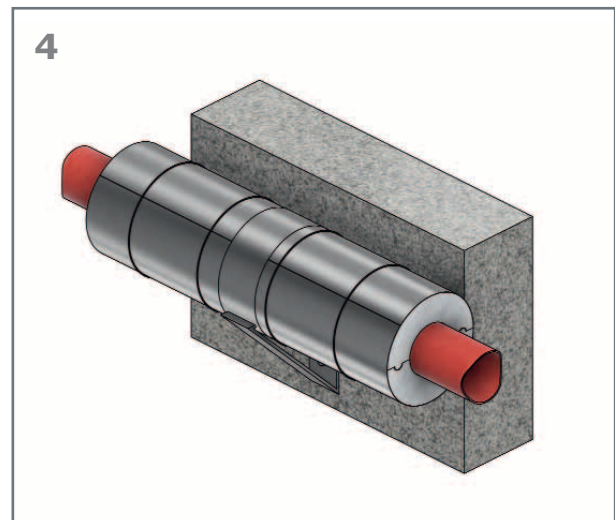
Als Rohrauflagerungen können VdS zugelassene Wandwinkel mit Rohrbügel genutzt werden. Vatral® SPS Rohrschalen bis an den Wandwinkel montieren.



Stirnflächen mit Wasser befeuchten.

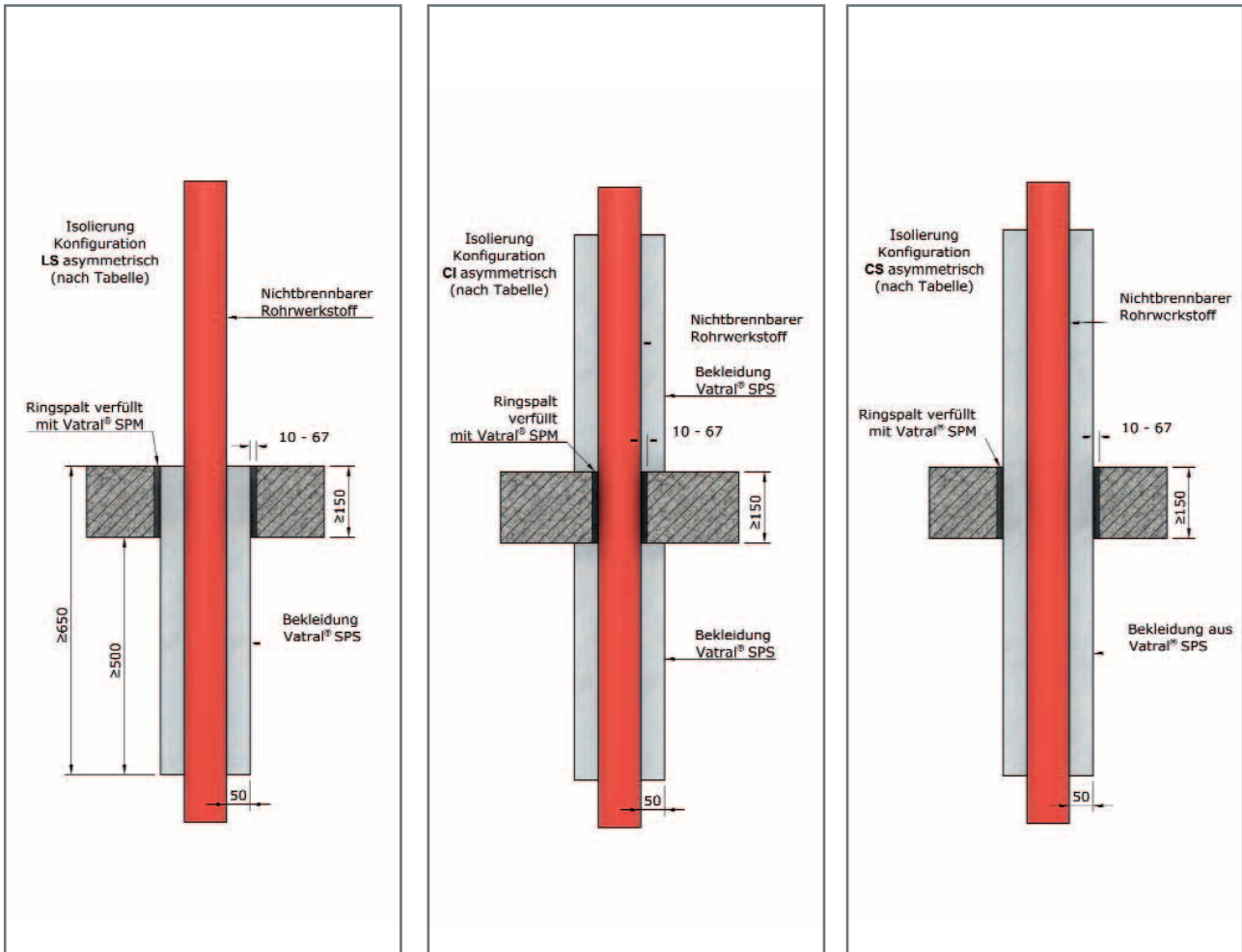


Bereiche, die nicht mit Vatral® SPS Rohrschalen bekleidet werden können, fugendicht mit Vatral® SPM Mörtel bis auf Höhe der montierten Rohrschale füllen.



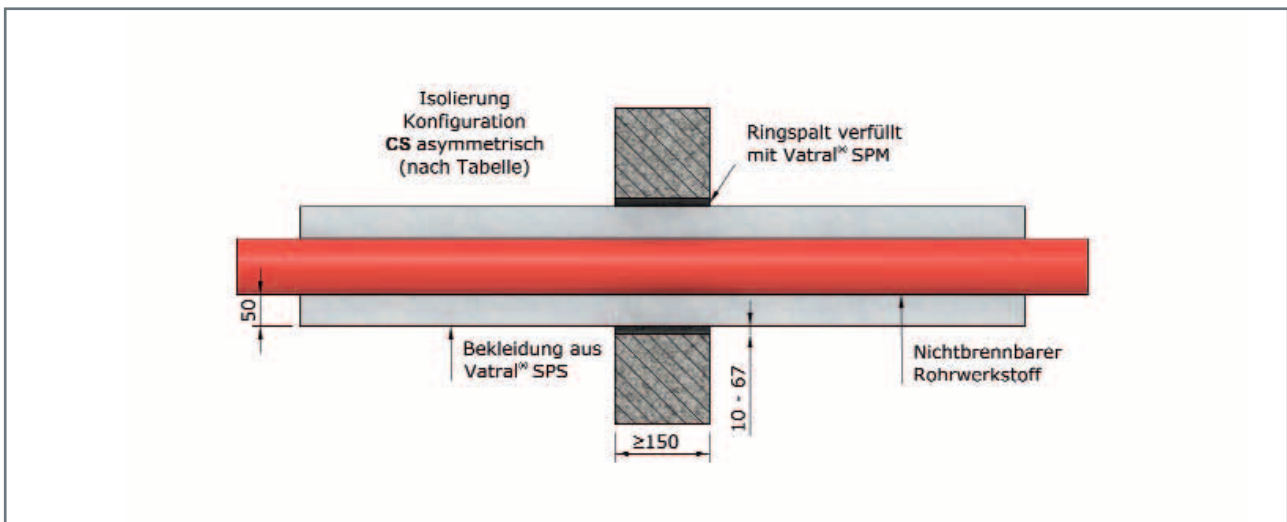
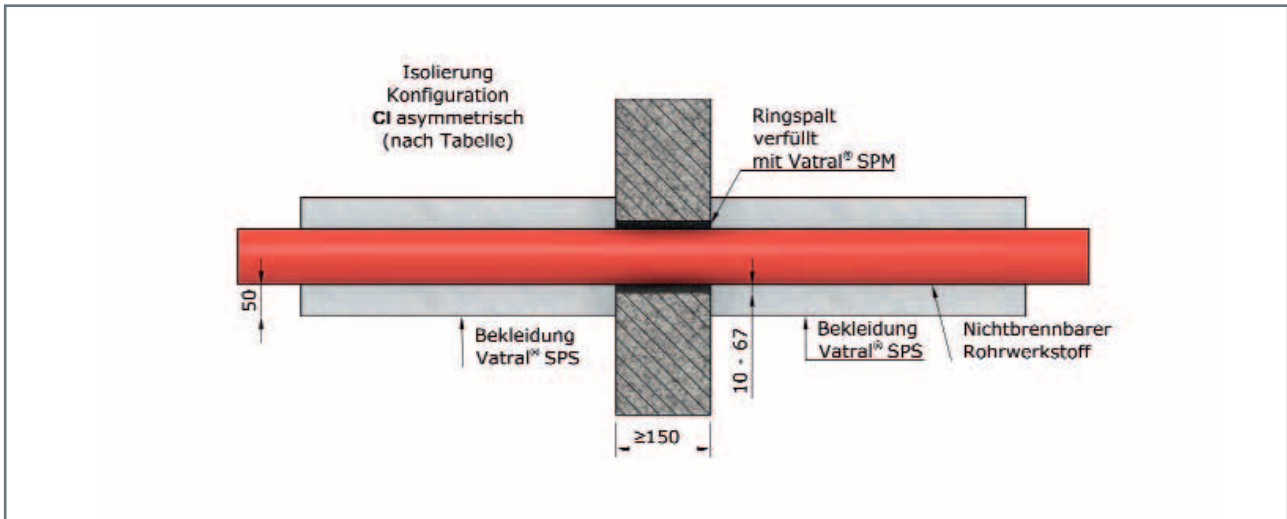
Den verfüllten Bereich mit WALKI®Wool Alnet G FF 30 Kaschierung abdecken. Dazu Kaschierung dünnflächig mit Vatral® 210 Systemkleber bedecken und auf den Mörtel kleben. Die Rohrschalen mit verzinktem Wickeldraht (6 Wicklungen pro Meter) sichern.

Durchführung von Rohrleitungen durch Massivdecken

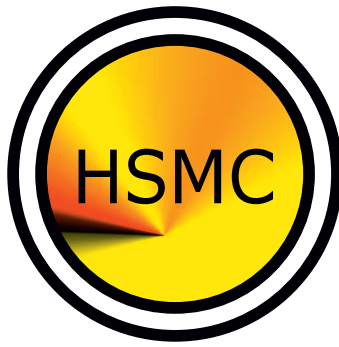


Bei Rohren kann die Rohrschale bauteildurchdringend (CS) sowie am Bauteil anstoßend (CI) über die gesamte Rohrlänge in der Wand und Decke angeordnet werden. In der Decke darf die bauteildurchdringende Rohrschale oberseitig bündig mit der Bauteiloberfläche abschließen.

Durchführung von Rohrleitungen durch Massivwände



Bei Rohren kann die Rohrschale bauteildurchdringend (CS) sowie am Bauteil anstoßend (CI) über die gesamte Rohrlänge in der Wand angeordnet werden.



Vertriebspartner

TDH GmbH – Hamburg **Technischer Dämmstoffhandel**

Billstraße 226
20539 Hamburg
Telefon: +49 40 213021
info@tdh-hamburg.de
www.tdh-hamburg.de

TDH Koblenz GmbH **Technischer Dämmstoffhandel**

Im Sinderfeld 4
56072 Koblenz
Telefon: +49 261 889710
info@tdh-koblenz.de
www.tdh-koblenz.de

TDH GmbH – Niederlassung Dresden **Technischer Dämmstoffhandel**

Sternstraße 14
01139 Dresden
Telefon: +49 351 8471440
info@tdh-dresden.de
www.tdh-dresden.de

TDH NRW GmbH **Technischer Dämmstoffhandel**

Wartburgstraße 243
44579 Castrop-Rauxel
Telefon: +49 2305 97730
info@tdhnrw.de
www.tdhnrw.de

TDH Berlin GmbH **Technischer Dämmstoffhandel**

Bergholzstraße 2
12099 Berlin
Telefon: +49 30 70761320
info@tdhberlin.de
www.tdhberlin.de

Haftungsausschluss

Unsere technischen Informationen geben den Stand unseres Wissens und unserer Erfahrung zum Zeitpunkt der Drucklegung wieder. Verwenden Sie bitte deshalb die jeweils neueste Auflage, da sich Erfahrungs- und Wissensstand stets weiterentwickeln. In Zweifelsfällen setzen Sie sich bitte mit uns in Verbindung. Beschriebene Anwendungsbeispiele können besondere Verhältnisse des Einzelfalls nicht berücksichtigen und erfolgen daher ohne Haftung.

Für den Fachbetrieb
Stand 6/2023