



HSMC  
Zweigniederlassung  
der TDH – GmbH  
Technischer Dämmstoff-  
handel in Hamburg  
Kettelerstraße 70  
47574 Goch  
Phone +49 2823 945490  
www.hsmc.de

# Vatral® SPS

## Rohrschale



## ***Hochtemperaturbeständige Rohrschale für Feuerlöschanlagen mit Gittergelege verstärkter Aluminiumverbundfolie kaschiert***

### **Technisches Datenblatt**

#### **Technische Daten bezogen auf Formkörper aus Vatral® SPM**

Rohdichte	ca. 0,3 g/cm <sup>3</sup>		
Farbe	Verkehrsweiß		
Brandverhalten	A1	nach DIN EN 13501-1:2019-05	Klassifizierungsbericht KB-Hoch-201032
Schmelzpunkt	≥ 1000 °C	in Anlehnung an DIN 4102-17:2017-12	
Thermogravimetrische Analyse; Gesamtmasseverlust bei 900 °C	≥ 19 %	nach DIN EN ISO 11358-1:2014-10	
Wasserdampf-Diffusions- widerstandzahl $\mu$	6	in Anlehnung an DIN EN 1015-19:2005-01	
Druckfestigkeit	≥ 0,5 N/mm <sup>2</sup>	nach DIN EN 1015-11:2020-01	
Chloridgehalt	≤ 0,06 %	nach DIN EN 1015-17:2005-01	

#### **Produktbeschreibung**

Vatral® SPS Rohrschalen sind industriell gefertigte Rohrschalen/Segmente aus Vatral® SPM Mörtel, mit hochtemperaturbeständigem Vatral® 210 mit einer Gittergelege verstärkten Aluminiumverbundfolie kaschiert.

Vatral® SPS Rohrschale entwickelt die kühlende Funktion für den passiven Brandschutz bereits unterhalb von 100 °C. Somit wirkt der Schutz auch für Dichtungen, Kunststoffrohre usw. wesentlich länger als in herkömmlichen Systemen.

#### **Anwendungsbereich**

Brandschutz für Versorgungsleitungen wie z. B. ortsfeste Feuerlöschanlagen.

#### **Verarbeitung**

Die Rohrschalen/Segmente können geschliffen, gebohrt und geschnitten werden. Geeignete Schneidegeräte sind u. a.: oszillierende Säge, elektrische Säge oder Fuchsschwanz. Staubentwicklung beachten.

#### **Lagerung und Transport**

Vatral® SPS Rohrschalen müssen trocken gelagert und transportiert werden.

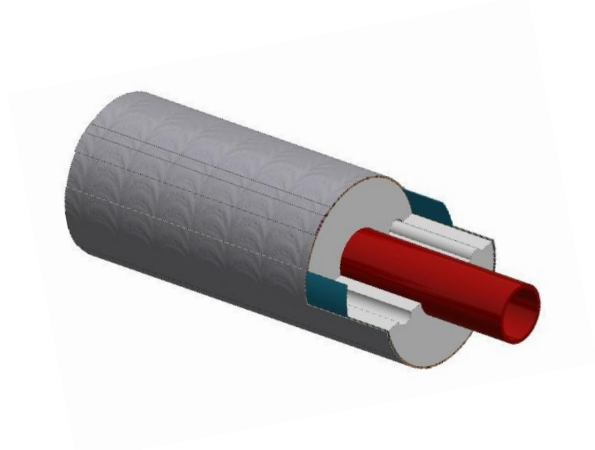
#### **Lieferform**

Abmessungen auf Anfrage.

#### **Weitere Hinweise**

Die Angaben im Sicherheitsdatenblatt sind zu beachten.

## Anwendungsbeispiel im Vatral® SP System



Vatral® SPS Rohrschale montiert auf einer Feuerlöschleitung



Ref.-Nr.: 13012

