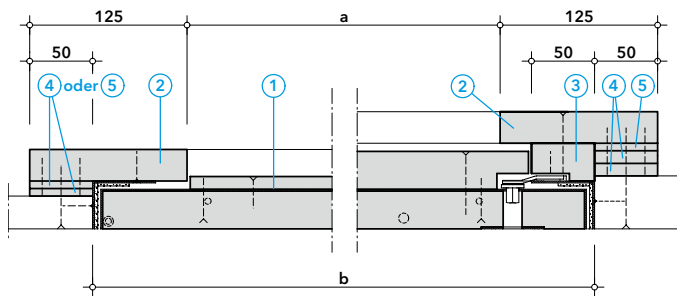


Promat®-Revisionsklappe Universal, Typ A und Typ C



Einbau in

Unterdecken, Schachtwände, Trennwände in Trockenbauweise sowie Massivdecken und -wänden, gemäß den allgemein bauaufsichtlichen Nachweisen.

Teilleiste

- ① Promat®-Revisionsklappe Universal, Typ A (30 Minuten), Typ C (90 Minuten), vorgerichtet und ausgerüstet mit Fangvorrichtung (beim Einbau in Wände ist diese zu entfernen)
 - ② PROMATECT®-H-Streifen, 125 mm × 25 mm, 4 Stück
 - ③ PROMATECT®-L-Streifen, 50 mm × 30 mm, 4 Stück (Typ C)
 - ④ PROMATECT®-H-Streifen, 50 mm × 10 mm, 8 Stück
 - ⑤ PROMATECT®-H-Streifen, 50 mm × 6 mm, 8 Stück (Typ A) bzw. 4 Stück (Typ C)
- Schrauben für die Befestigung im Trockenbauteil
 - Verriegelungsschlüssel
 - Einbauanleitung

Die beiliegenden Streifen (4 und 5) sind so zu kombinieren, dass ein Ausgleich zur Decke oder Wand erfolgt. Bis zu 1 mm Versatz sind als Ausgleich für eine mögliche Verspachtelung vorgesehen.

Standardabmessungen *

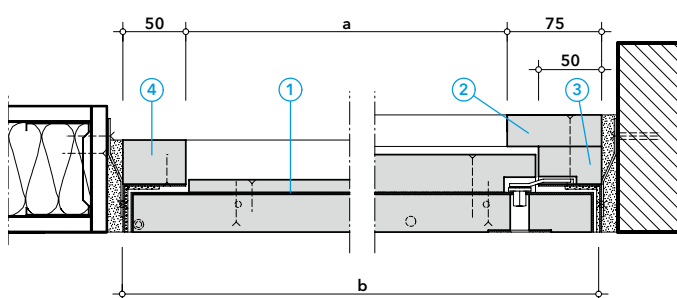
Rahmenaußenmaß b	Durchreichmaß a
400 mm × 400 mm	250 mm × 250 mm
500 mm × 500 mm	350 mm × 350 mm
600 mm × 600 mm	450 mm × 450 mm
700 mm × 700 mm	550 mm × 550 mm
800 mm × 800 mm	650 mm × 650 mm

* Die Fertigung von Zwischengrößen ist möglich.

Montageablauf

1. Prüfung aller Teile und Zubehörteile in der Verpackung.
2. Öffnung im Bauteil exakt ausschneiden.
3. Die PROMATECT®-H Streifen 4 und 5 je nach Bauteildicke untereinander und den PROMATECT®-H Streifen 2 befestigen, auf der Rückseite des Bauteils aufsetzen und zusammen mit dem Bauteil von der Vorderseite oder von der Rückseite verschrauben.
4. Promat®-Revisionsklappe Universal von der Vorderseite des Bauteils in die Öffnung einfügen, bündig einpassen und fixieren. Bei Typ C vorher den PROMATECT®-L-Streifen 3 mit den anderen Streifen verbinden.
5. In die Bauteilleibung die Revisionsklappe über die eingestanzten Schraubenlöcher im Stahlrahmen mit dem Bauteil verschrauben.
6. Den PROMATECT®-Rahmen mit dem Stahlrahmen verschrauben.
7. Nur beim Deckeneinbau Sicherungskette oder Fangvorrichtung einhaken. Beim Einbau in Wände die Fangvorrichtung komplett entfernen.
8. Die Promat®-Revisionsklappe Universal auf ihre Gängigkeit hin überprüfen; evtl. Lager und Verriegelungen ölen und gängig machen.
9. Verriegelungsschlüssel an die Bauleitung/den Auftraggeber aushängen.

Promat®-Revisionsklappe Universal, Typ B und Typ D



Einbau in

Unterdecken, Schachtwände, Trennwände in Trockenbauweise sowie in Massivdecken und -wänden, gemäß den allgemein bauaufsichtlichen Nachweisen.

Teilleiste

- ① Promat®-Revisionsklappe Universal, Typ B (30 Minuten), Typ D (90 Minuten), vorgerichtet und ausgerüstet mit Fangvorrichtung (beim Einbau in Wände ist diese zu entfernen)
 - ② PROMATECT®-H-Streifen, 75 mm × 25 mm, 4 Stück (Typ D)
 - ③ PROMATECT®-L-Streifen, 50 mm × 30 mm, 4 Stück (Typ D)
 - ④ PROMATECT®-L-Streifen, 50 mm × 35 mm, 4 Stück (Typ B)
- Schrauben für die Befestigung im Trockenbauteil (geeignete Dübel für den jeweiligen Untergrund sind bauseits zu stellen)
 - Lochverkleinerer für die Laschen, abhängig von der Befestigungsart (Schraube, Dübel)
 - Verriegelungsschlüssel
 - Einbauanleitung

Die beiliegenden Streifen sind, abhängig des Klappentyps zu kombinieren, wie in der Übersicht dargestellt.

Standardabmessungen *

Rahmenaußenmaß b	Typ B Durchreichmaß a	Typ D Durchreichmaß a
380 mm × 380 mm	270 mm × 280 mm	230 mm × 230 mm
480 mm × 480 mm	370 mm × 380 mm	330 mm × 330 mm
580 mm × 580 mm	470 mm × 480 mm	430 mm × 430 mm
680 mm × 680 mm	570 mm × 580 mm	530 mm × 530 mm
780 mm × 780 mm	670 mm × 680 mm	630 mm × 630 mm

* Die Fertigung von Zwischengrößen ist möglich.

Montageablauf

1. Prüfung aller Teile und Zubehörteile in der Verpackung.
2. Promat®-Revisionsklappe Universal, von der Vorderseite des Bauteils in die Öffnung einfügen, bündig einpassen und fixieren.
3. In der Bauteilleibung die Revisionsklappe mit Schrauben in der Promat-Trennwand oder mit Metalldübeln und Schrauben in der massiven Bauteilöffnung über die Flachstahlanker verankern.
4. Bei Typ B die PROMATECT®-L Streifen 4 mit dem Stahlrahmen verschrauben.
5. Bei Typ D die PROMATECT®-H Streifen 2 mit den PROMATECT®-L Streifen 3 verklammern. Den PROMATECT®-Rahmen durch den Streifen 3 mit dem Stahlrahmen verschrauben.
6. Den Spalt zwischen dem Bauteil und dem Revisionsrahmen mit Promat®-Spachtelmasse ausfüllen und sauber bearbeiten.
7. Nur beim Deckeneinbau Sicherungskette oder Fangvorrichtung einhaken. Beim Einbau in Wände die Fangvorrichtung komplett entfernen.
8. Die Promat®-Revisionsklappe Universal, auf ihre Gängigkeit hin überprüfen; evtl. Lager und Verriegelungen ölen und gängig machen.
9. Verriegelungsschlüssel an die Bauleitung/den Auftraggeber aushängen.