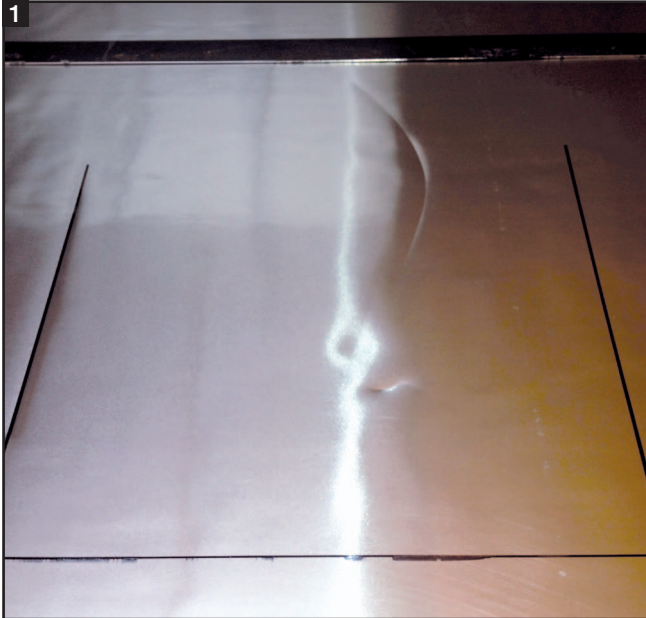


# Kaiflex PROTECT ALU-TEC

Herstellung einer Revisionsöffnung /  
Construction of an inspection port cover



## Variante 1 / Option 1



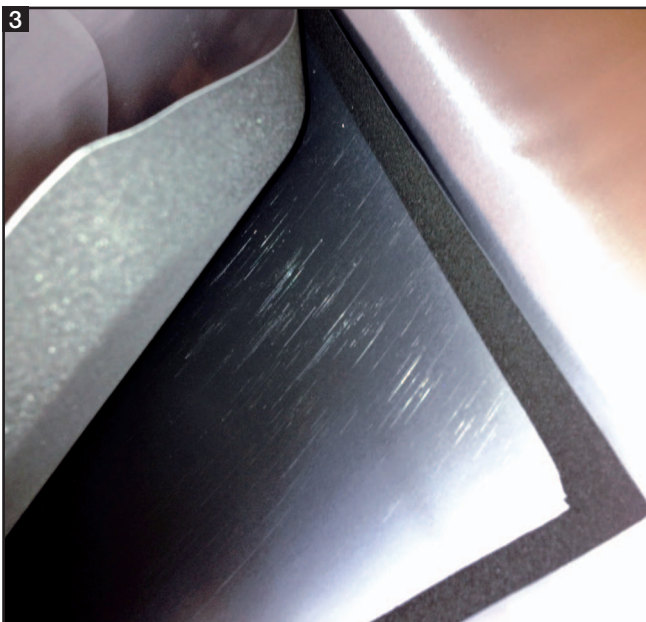
Die Revisionsöffnung nach Bedarf auf dem Material, hier 19 mm Kaiflex PROTECT ALU-TEC aufzeichnen.

Mark down required shape and size of the inspection port on the material. In this case Kaiflex PROTECT ALU-TEC in 19 mm thickness.

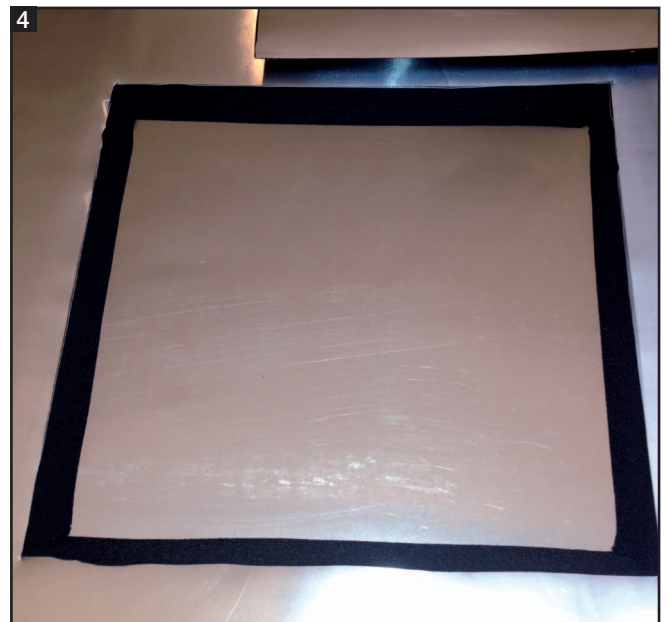


Die aufgezeichnete Öffnung mit einem spitzen Messer schräg ausschneiden.

Cut along the marking using a sharp knife and...



...ensure that you cut at an angle.



Mit dem heraus getrennten Material wird die Öffnung im Material auch wieder verschlossen.

The cut out material is used again to seal the opening after installation.

# Kaiflex PROTECT ALU-TEC

Herstellung einer Revisionsöffnung /  
Construction of an inspection port cover

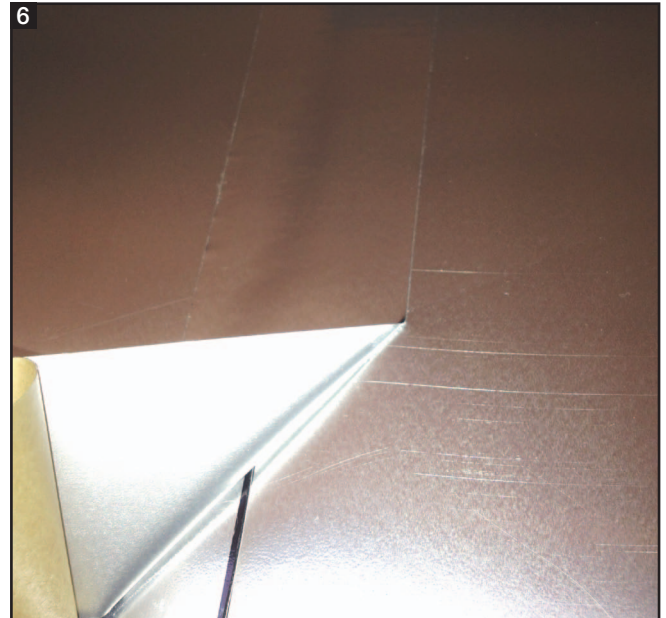


## Variante 1 / Option 1



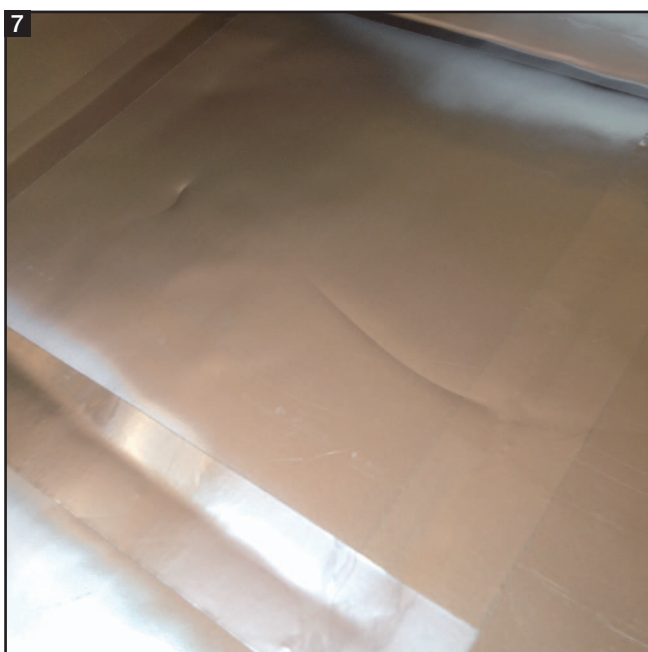
Die Verklebung des Materials mit Kaiflex Spezialkleber 414 wird durch den Schrägschnitt erheblich erleichtert.

Adhesion of the material with Kaiflex Glue 414 is significantly easier due to the angled cut.



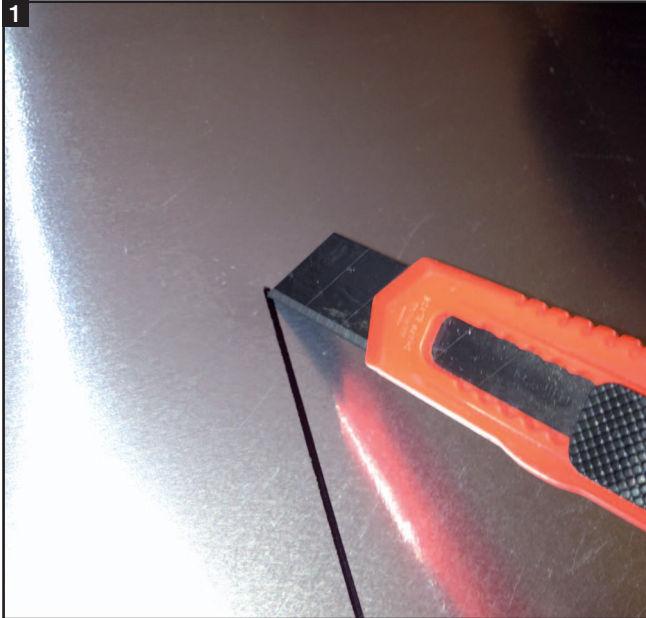
Abschließend die Längsschnitte mit Aluminium-Klebeband zusätzlich sichern.

Finish installation by additionally securing the seams with aluminium tape.





**Variante 2 / Option 2**



Die Kaiflex PROTECT Folie auf drei Seiten mit einem Klingemesser ca. 1-2 mm tief anschneiden und ...

Cut Kaiflex PROTECT cladding on three sides with a cutter to a depths of about 1-2 mm and...



... nach hinten aufrollen.

... roll up without folding or bending the material.



Das darunter freiliegende Kaiflex Material, auch bereits verklebtes, kann in jeder Form bzw. Größe heraus getrennt werden (bitte auf den Schrägschnitt achten).

The Kaiflex material below can now be cut out in any shape or size, even if it has previously been adhered, please ensure an angled cut.



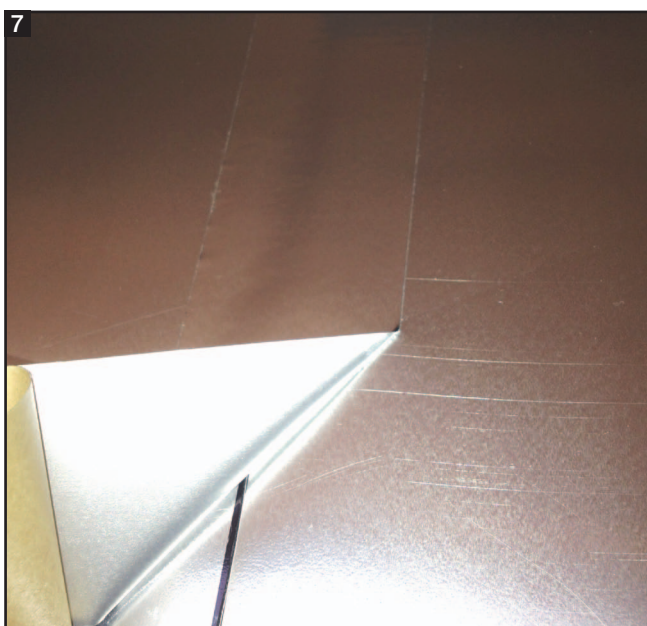
## Variante 2 / Option 2



Die Öffnung mit Kaiflex Spezialkleber 414 verschliessen.  
Close opening using Kaiflex Spezialkleber 414.



Nun die Kaiflex PROTECT Folie vollflächig mit dem Kautschuk verkleben.  
Now adhere Kaiflex PROTECT cladding with the entire rubber surface.



Abschließend die Längsschnitte mit Aluminium-Klebeband sichern.  
Finish installation by additionally securing the seams with aluminium tape.

