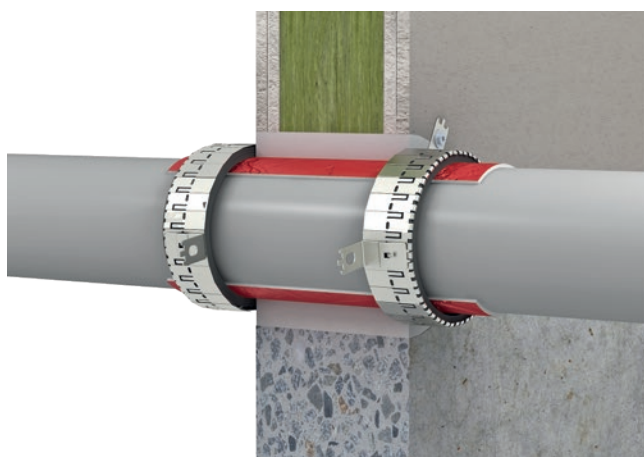


System EC Endless Collar

Endlosmanschette mit flexiblen Ausführungsmöglichkeiten zur Abschottung von brennbaren Rohren, auch in beengten Einbausituationen.



Feuerwiderstandsfähigkeit

Feuerbeständig (90 min.)

Einsatzbereiche

- Leichte Trennwand, Massivwand, Decke

Systemdaten

| | | |
|--------------------------------|-------|----------------|
| Verwendbarkeitsnachweis | | Z-19.53-2544 |
| Bauteilstärke | Wand | ≥ 100 |
| | Decke | ≥ 150 |
| Maximale Schottgröße | Wand | Ringspalt ≤ 30 |
| | Decke | Ringspalt ≤ 50 |

Alle Angaben in mm

Belegung

| Rohrleitungen | max. Durchmesser |
|-------------------------------------|------------------|
| PVC-U, PVC-HI, PVC-C | ≤ 160 |
| PE-HD, LDPE, PP, ABS, ASA, PE-X, PB | ≤ 110 |
| Geberit Silent PP | ≤ 160 |
| POLO-KAL NG / XS | ≤ 160 |
| Rehau Raupiano Plus | ≤ 160 |
| Wavin SiTech | ≤ 110 |
| Ostendorf Skolan | ≤ 110 |

Alle Angaben in mm

Weitere Informationen und Bestellungen unter:

T +49 6746 9410-0 **E** bestellungen@flamro.de

W flamro.de

System EC Endless Collar

Produkte



EC Endless Collar

Endlosmanschette
Spenderbox 10 m Strip Brandschutzband,
3 m Edelstahlband,
18 Befestigungshaken,
6 Kennzeichnungsschilder,
1 Montageanleitung
Art.-Nr. 01145303



BSS Brandschutzschaum

Kartusche à 180 g – Art.-Nr. 32004
Kartusche à 480 g – Art.-Nr. 32010



Schottschild

Art.-Nr. 14000

Ausführungsvarianten

| | | | |
|---|-------------------------------------|--|------------------------------------|
|  | Gerade Rohrdurchführung |  | Anbringung auf 2x 45° Bögen |
|  | Ecklösung mit 2/3-Umwicklung | | |

Materialbedarf

| Rohr-Ø | 32 | | 40 | | 50 | | 63 | | 75 | | 90 | | 110 | | 125 | | 140 | | 160 | |
|----------------|-----|-----|-----|-----|-----|-----|-----|-----|-----|-----|------|------|------|------|------|------|------|------|------|------|
| Isolierdicke | - | 4 | - | 4 | - | 4 | - | 4 | - | 4 | - | 4 | - | 4 | - | 4 | - | 4 | - | 4 |
| Wicklungen | 2 | 2 | 2 | 2 | 2 | 2 | 3 | 3 | 3 | 3 | 4 | 4 | 4 | 4 | 5 | 5 | 6 | 6 | 6 | 6 |
| min. Bandlänge | 250 | 320 | 320 | 360 | 375 | 440 | 685 | 780 | 800 | 895 | 1290 | 1400 | 1545 | 1660 | 2190 | 2425 | 2860 | 3050 | 3365 | 3530 |
| Metallglieder | 12 | 14 | 14 | 15 | 16 | 17 | 18 | 20 | 21 | 23 | 25 | 27 | 29 | 31 | 32 | 34 | 36 | 38 | 40 | 42 |
| Haken | 2 | | | | 3 | | | | 4 | | | | | | | | | | | |