

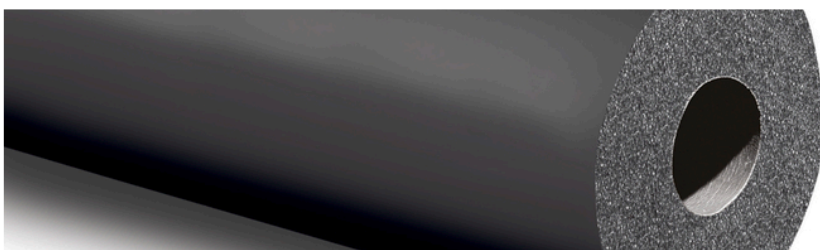
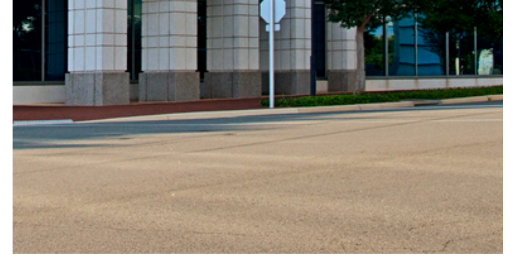


INSTALLIEREN. VERTRAUEN.

ArmaFlex SE

Die vielseitige Lösung für den Profi

- // Vollständiges Sortiment für alle Rohr- und Kanalgrößen
- // Einfache Anwendung durch selbstklebende Ausrüstung
- // Effektive Reduzierung von Wärmeverlusten



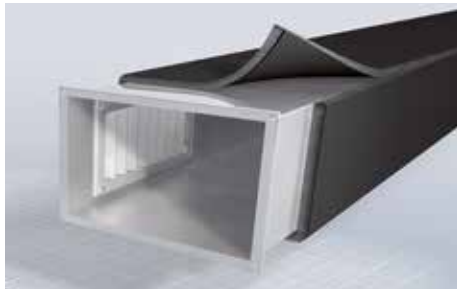
 **armacell**[®]
ArmaFlex[®]

INSTALLIEREN. VERTRAUEN.

ArmaFlex SE

ArmaFlex SE ist die ökonomische, energieeffiziente Lösung speziell entwickelt für das beste Gleichgewicht zwischen Preis und Leistung. Aufgrund seiner technischen Eigenschaften eignet es sich optimal für Luftkanal-, Kühl- und Klimaanlageanwendungen.

DGNB
Brom-frei | Antimon-frei | PVC-frei



// ENERGIEEFFIZIENZ

Die Dämmung technischer Anlagen mit ArmaFlex SE ist eine der einfachsten Maßnahmen um energieeffizient zu sein. 50 Prozent des Energiebedarfs von Büro- und öffentlichen Gebäuden entfallen auf die Klimatisierung deshalb bietet die Dämmung dieser Anlagen ein enormes Energieeinsparpotenzial.

// VERBESSERTE BRANDSICHERHEIT

95 Prozent der Todesfälle sind bei Bränden auf das Einatmen von Rauch zurückzuführen. Bei einem Brand kann eine geringe Rauchdichte für die Eingeschlossenen über Leben und Tod entscheiden. Innovative Technologien ermöglichen uns das richtige Gleichgewicht zwischen einer hohen technischen Leistungsfähigkeit und minimaler Rauchentwicklung. ArmaFlex SE ist das ökonomische Dämmmaterial das die Brandklasse C-s2 erfüllt (Verbesserung der Rauchklasse von s3 auf s2).

// ENTSPRICHT EU-NORMEN

Technische Dämmstoffe müssen den europäischen Normen entsprechen. Die europäischen Behörden unterstreichen die Bedeutung der Umstellung auf Produkte mit einer besseren Rauchklasse, um die Brandsicherheit in Gebäuden zu erhöhen. Es sind sowohl Schläuche als auch Platten erhältlich. ArmaFlex SE entspricht den europäischen Anforderungen und nationalen Zertifizierungen, wie beispielsweise MVV TB und ABP.



**VERBESSERUNG
RAUCHKLASSIFIZIE-
RUNG VON S3 AUF S2**



**ENTSPRICHT
EU-NORMEN**



**ERHÄLTlich ALS
SCHLÄUCHE UND
PLATTEN**



**EINFACH ZU
INSTALLIEREN**

TECHNISCHE DATEN - ARMAFLEX SE

Kurzbeschreibung	Hochflexibles, geschlossenzelliges Dämmmaterial mit hohem Wasserdampfdiffusionswiderstand und geringer Wärmeleitfähigkeit.
Materialtyp	Elastomerschaumstoff auf Basis von synthetischem Kautschuks. Werkseitig hergestellter flexible Elastomerschaumstoff (FEF) gemäß EN 14304.
Zusätzliche Materialinformationen	Selbstklebebeschichtung: Haftkleber-Beschichtung auf modifizierter Acrylat-Basis mit Gitternetzstruktur und einer Abdeckung aus Polyethylen-Folie. Die Schutzfolie der Klebeschicht von selbstklebenden Produkten kann Spuren von Silikon enthalten.
Farbe des Produktes	Schwarz
Anwendungen	Dämmung/Schutz von Rohrleitungen, Luftkanälen, Behältern (inkl. Bögen, Fittings, Flansche etc.) von Klima-, Kälte- und Prozessanlagen zur Verhinderung von Tauwasser und Energieeinsparung sowie zur Dämmung von Rohrleitungen im Sanitär- und Heizungsbereich.
Installation	ArmaFlex 525 ist ein zertifizierter und kompatibler Klebstoff für ein langfristig leistungsfähiges System.
Leistungserklärung (DoP)	Eine Leistungserklärung gemäß Artikel 7(3) der Verordnung (EU) Nr. 305/2011 ist unter www.armacell.com/DoP abrufbar.

Eigenschaft	Wert/Beurteilung		Besonderheiten / Hinweise
Temperaturbereich			
Anwendungsgrenztemperatur ¹	Min. °C	Max. °C	EN 14706, EN 14707, EN 14304
	-50	110	
	Anmerkungen	+85 °C, wenn die Platte mit ihrer gesamten Oberfläche auf das Objekt geklebt wird +85 °C für Bänder	
Wärmeleitfähigkeit			
Deklarierte Wärmeleitfähigkeit	Θm	0°C	EN ISO 13787, EN ISO 8497
	λd [W/(m·K)]	0,035	
	Bereich	Schläuche 9 - 19 mm	
	Formel	$\lambda_d = [35 + 0,1 \cdot \Theta_m + 0,0008 \cdot \Theta_m^2]/1000$	
Deklarierte Wärmeleitfähigkeit	Θm	0 °C	EN ISO 13787, EN ISO 8497, EN 12667
	λd [W/(m·K)]	0,036	
	Bereich	Schläuche > 19 - 32 mm, Platten 3 - 32 mm, Band	
	Formel	$\lambda_d = [36 + 0,1 \cdot \Theta_m + 0,0008 \cdot \Theta_m^2]/1000$	
Brandverhalten und Zulassungen			
Brandverhalten	Schläuche: C(L)-s2,d0 Platten: C-s2,d0 Band: C-s2,d0		EN 13501-1, EN ISO 11925-2, EN 13823
Brandverhalten			
Praktisches Brandverhalten	selbstverlöschend, nicht tropfend, leitet kein Feuer		
Wasserdampfbeständigkeit			
Wasserdampfdiffusionswiderstandsfaktor μ ≥ 7.000			EN 12086, EN 13469
Physische Eigenschaften			
Abmessungen und Toleranzen	gemäß EN 14304, Tabelle 1		EN 822, EN 823, EN 13467
Wetter- und UV-Beständigkeit			
UV-Beständigkeit ²	Schutz vor UV-Strahlung ist notwendig. Siehe Technisches Bulletin Nr. 142.		
Weitere technische Merkmale			
Verklebung und Abdichtung	ArmaFlex 525 ist der zertifizierte Klebstoff für dieses Produkt. Der Klebstoff ArmaFlex 520 kann jedoch auch für Schläuche verwendet werden.		

Eigenschaft	Wert/Beurteilung	Besonderheiten / Hinweise
Haltbarkeit	Selbstklebende Bänder, selbstklebende Platten, selbstklebende Schläuche: 1 Jahr	
Lagerung	Lagerung in trockenen, sauberen Räumen bei normaler Luftfeuchte (50% bis 70%) und Raumtemperatur (0°C - 35°C).	

¹Für Temperaturen über oder unter den angegebenen maximalen und minimalen Temperaturbereich, kontaktieren Sie bitte unser Kundenservicecenter um die entsprechenden technischen Informationen anzufordern.

²Bei Außenanwendungen oder Anwendungen mit UV-Belastung muss Armaflex innerhalb von 3 Tagen mit einer Ummantelung geschützt werden.

Schlauch – Standard. Schwarz

25 mm				32 mm			
Rohr max. Außen-Ø [mm]	Kurzname	EAN	Kartoninhalt [metrisch]	Rohr max. Außen-Ø [mm]	Kurzname	EAN	Kartoninhalt [metrisch]
12	AF-SE-25X012	7612207516203	54 m	15	AF-SE-32X015	7612207516784	32 m
15	AF-SE-25X015	7612207516890	48 m	18	AF-SE-32X018	7612207516791	32 m
18	AF-SE-25X018	7612207516906	40 m	22	AF-SE-32X022	7612207516579	24 m
22	AF-SE-25X022	7612207516913	40 m	28	AF-SE-32X028	7612207516302	24 m
28	AF-SE-25X028	7612207516234	36 m	35	AF-SE-32X035	7612207516807	18 m
35	AF-SE-25X035	7612207516555	24 m	42	AF-SE-32X042	7612207516319	18 m
42	AF-SE-25X042	7612207516241	24 m	48	AF-SE-32X048	7612207516326	18 m
48	AF-SE-25X048	7612207516944	20 m	54	AF-SE-32X054	7612207516814	12 m
54	AF-SE-25X054	7612207516258	18 m	60	AF-SE-32X060	7612207516333	10 m
60	AF-SE-25X060	7612207516951	18 m	64	AF-SE-32X064	7612207516821	10 m
64	AF-SE-25X064	7612207516562	16 m	76	AF-SE-32X076	7612207516838	10 m
76	AF-SE-25X076	7612207516265	12 m	89	AF-SE-32X089	7612207516586	10 m
89	AF-SE-25X089	7612207516777	12 m	102	AF-SE-32X102	7612207516340	6 m
102	AF-SE-25X102	7612207516289	8 m	108	AF-SE-32X108	7612207516845	6 m
108	AF-SE-25X108	7612207516975	8 m	114	AF-SE-32X114	7612207516357	8 m
114	AF-SE-25X114	7612207516296	10 m	-	-	-	-

Schläuche-endlos. Schwarz

9 mm				13 mm			
Rohr max. Außen-Ø [mm]	Kurzname	EAN	Kartoninhalt [metrisch]	Rohr max. Außen-Ø [mm]	Kurzname	EAN	Kartoninhalt [metrisch]
6	AF-SE-09X006/E	7612207516418	70 m	6	AF-SE-13X006/E	7612207516746	45 m
8	AF-SE-09X008/E	7612207516425	60 m	10	AF-SE-13X010/E	7612207516753	35 m
10	AF-SE-09X010/E	7612207516647	50 m	12	AF-SE-13X012/E	7612207515930	32 m
12	AF-SE-09X012/E	7612207515626	45 m	15	AF-SE-13X015/E	7612207516487	28 m
15	AF-SE-09X015/E	7612207516432	40 m	18	AF-SE-13X018/E	7612207515947	27 m
18	AF-SE-09X018/E	7612207515886	38 m	22	AF-SE-13X022/E	7612207515589	26 m
22	AF-SE-09X022/E	7612207515848	30 m	28	AF-SE-13X028/E	7612207515978	
28	AF-SE-09X028/E	7612207515831	26 m	-	-	-	-

Rolle – Standard. Schwarz

Kurzname	Dämmschichtdicke [mm]	Breite [mm]	Länge [m]	EAN	Kartoninhalt [metrisch]
AF-SE-13-99/E	13	1.000	8	7612207516364	8 m ²
AF-SE-19-99/E	19	1.000	5	7612207516593	5 m ²
AF-SE-25-99/E	25	1.000	4	7612207516869	4 m ²
AF-SE-32-99/E	32	1.000	3	7612207516609	3 m ²

Rolle - Standard, selbstklebend. Schwarz

Kurzname	Dämmschichtdicke [mm]	Breite [mm]	Länge [m]	EAN	Kartoninhalt [metrisch]
AF-SE-13-99/EA	13	1.000	8	7612207516852	8 m ²
AF-SE-19-99/EA	19	1.000	5	7612207516371	5 m ²
AF-SE-25-99/EA	25	1.000	4	7612207516388	4 m ²
AF-SE-32-99/EA	32	1.000	3	7612207516395	3 m ²

Band - selbstklebend. Schwarz

Kurzname	Dicke [mm]	Breite [mm]	Länge [m]	EAN	Kartoninhalt [Stück]
AF-SE-TAPE	3	50	15	7612207516401	12 Rolle(n)

Alle Daten und technischen Informationen basieren auf Ergebnissen, die unter den spezifischen Bedingungen gemäß den angegebenen Prüfnormen erzielt wurden. Trotz aller Vorkehrungen, um sicherzustellen, dass die genannten Daten und technischen Informationen auf dem neusten Stand sind, übernimmt Armacell weder ausdrücklich noch konkludent eine Garantie für die Richtigkeit, den Inhalt oder die Vollständigkeit der genannten Daten und technischen Informationen oder gewährleistet diese. Armacell übernimmt auch keine Haftung gegenüber Personen, die sich aus der Verwendung dieser Daten oder technischen Informationen ergibt. Armacell behält sich das Recht vor, diese Erklärung jederzeit zu widerrufen, zu ändern oder zu ergänzen. Es liegt in der Verantwortung des Kunden zu prüfen, ob das Produkt für die vorgesehene Anwendung geeignet ist. Die Verantwortung für die fachgerechte und korrekte Installation sowie für die Einhaltung der einschlägigen Vorschriften und Projektspezifikationen obliegt ebenfalls dem Kunden. Diese Erklärung bzw. dieses Dokument stellt weder ein rechtsgültiges Angebot noch einen Vertrag dar, noch ist es ein Teil eines solchen.

Armacell ist Ihr Vertrauen wichtig, daher möchten wir Sie über Ihre Rechte informieren und helfen zu verstehen, welche Informationen wir sammeln und warum wir sie sammeln. Wenn Sie sich über die Verarbeitung Ihrer Daten informieren möchten, schauen Sie bitte in unserer Datenschutzerklärung nach.

© Armacell, 2022. Alle Rechte vorbehalten.

LEED® steht für Leadership in Energy and Environmental Design. LEED® und das dazugehörige Logo ist ein Warenzeichen des U.S. Green Building Council und wird hier mit Genehmigung verwendet. Microban® ist eine Marke der Microban Products Company und wird hier mit Genehmigung verwendet. USGBC und das zugehörige Logo sind Marken des U.S. Green Building Council und werden hier mit Genehmigung verwendet.

ArmaFlex | ArmaFlex SE | Brochure | 072023 | de-DE

ÜBER ARMACELL

Als Erfinder von flexiblen Dämmstoffen für die Anlagenisolierung und führender Anbieter technischer Schäume entwickelt Armacell innovative und sichere thermische und mechanische Lösungen mit nachhaltigem Mehrwert für seine Kunden. Armacell-Produkte tragen jeden Tag maßgeblich zur Steigerung von Energieeffizienz auf der ganzen Welt bei. Mit 3.300 Mitarbeitern und 27 Produktionsstätten in 19 Ländern ist das Unternehmen in den zwei Geschäftsbereichen Advanced Insulation und Engineered Foams tätig. Armacell konzentriert sich auf die Fertigung von Dämmstoffen für die Anlagenisolierung, Hochleistungs-Schäume für akustische und Leichtbau-Anwendungen, recycelte PET-Erzeugnisse, die Aerogelmatten-Technologie der nächsten Generation sowie passive Brandschutzsysteme.



Weitere Informationen finden Sie unter:
www.armacell.de