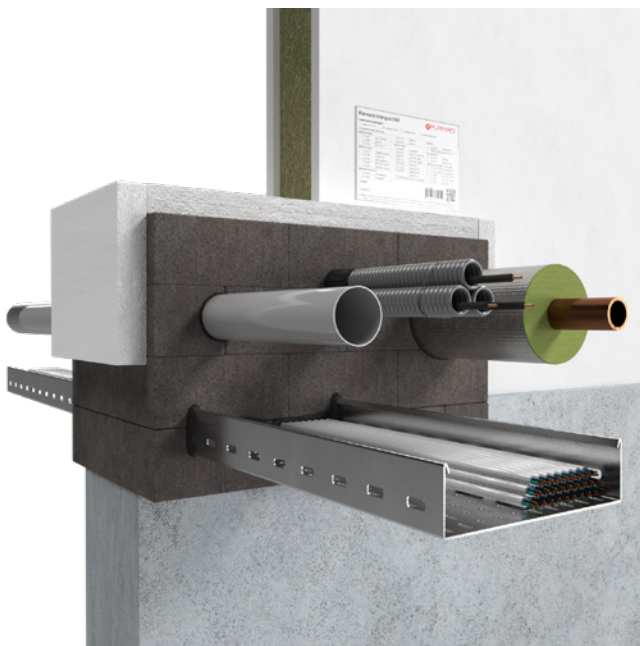


# BSB Brandschutzsteine

Elastische Brandschutzblöcke als Kombischottung für Kabel, -bündel, -trassen, brennbare und nicht brennbare Rohre.



## Feuerwiderstandsfähigkeit

Feuerbeständig (90 min.)

## Einsatzbereiche

- Leichte Trennwand, Massivwand, Decke, Holzbau (CLT-Wände und -decken)

## Belegung

Medienleitungen		max. Durchmesser*
	Kabel	≤ 80
	Kabelbündel	≤ 100 / ≤ 21
	Kabeltrassen	✓
	EIR Einzel	≤ 40 / 19
	EIR Bündel	≤ 100 / ≤ 32 / ≤ 19
	speedpipes	4x ≤ 14,0
	Koaxialkabel	≤ 51,1
	RZD-Bündelrohre Typ C-I	≤ 25
	Brennbare Rohre	≤ 110
	Mehrschichtverbundrohre mit FEF-Isolierung	≤ 32
	Nichtbrennbare Rohre mit Mineralfaserisolierung	Stahl: ≤ 168,3 Kupfer: ≤ 88,9
	Nichtbrennbare Rohre mit FEF-Isolierung	≤ 88,9
	Klimasplit-Leitungskombinationen	✓
	Hydraulikschläuche	≤ 55,9

\*Alle Angaben in mm

## Systemdaten

<b>Verwendbarkeitsnachweis*</b>		Z-19.53-2608 KB Nr.: 321100703-A KB Nr.: 322042005-A
<b>Bauteilstärke</b>	Wand	≥ 100
	Massivdecke	≥ 150
	Holzdecke	≥ 140
<b>Schottstärke</b>	Wand	≥ 230
	Decke	≥ 230
<b>Schottgröße</b>	Leichte Trenn- und Massivwand	1.000 × 1.000
	Massivdecke	1.000 × ∞
	Holzwand	600 × 600
	Holzdecke	600 × 600

\* Der erweiterte Anwendungsbereich ist noch nicht unmittelbar vom Verwendbarkeitsnachweis erfasst. Die brandschutztechnische Leistungsfähigkeit wurde aber nachweislich über mindestens 90 Minuten erbracht. Daher betrachten wir die Erweiterung als eine nichtwesentliche Abweichung.

Alle Angaben in mm

Weitere Informationen und Bestellungen unter:

T +49 6746 9410-0 E [bestellungen@flamro.de](mailto:bestellungen@flamro.de)

W [flamro.de](http://flamro.de)

## BSB Brandschutzsteine

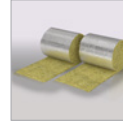
---

### Produkte



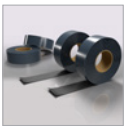
**BSB Brandschutzsteine**

Abmessungen 230 × 130 × 60 mm (LxBxH)  
Art.-Nr. 33000



**Lamellenmatte Klimarock**

Dicke 30 mm  
Rolle à 3,05 m<sup>2</sup> – Art.-Nr. 01187100



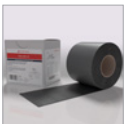
**KSL-W Brandschutzgewebe**

10.000 × 50 × 1,5 mm selbstkl.  
Art.-Nr. 15511  
20.000 × 50 × 1,5 mm selbstkl.  
Art.-Nr. 15521



**DG-SC**

Kartusche 310 ml – Art.-Nr. 01157000



**DG-CR 1.5**

**Brandschutzwickel**

Rolle à 2,5 m × 125 mm - Art.-Nr. 01261930  
Rolle à 10 m × 125 mm - Art.-Nr. 01261931



**Schottschild**

Art.-Nr. 14000